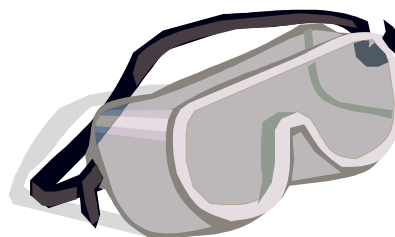


HUJ A/S

Effektivitetsanalyse



Del 2

Arbejds miljø

Totalrapport

Indholdsfortegnelse

1. Forord	1
2. Svarprocent	1
3. Executive summary	2
4. Analysen	4
4.1 Nærved-ulykker	4
4.2 Arbejdsulykker	4
4.3 APV.....	5
4.4. Ledelse	5
4.5. Sikkerhedsleder	6
4.6. Sikkerhedskultur.....	6
4.7. Bygge/arbejdspladsen	7
4.8. Certificering	7
4.9. Psykisk arbejdsmiljø	8
4.10. Arbejds miljø	8
5. Sygefravær	9
6. Fakta vedrørende nærved-ulykker og arbejdsulykker	11
7. Udvikling i Medarbejdertrivsel	11

Gennemført februar 2009

Henrik Bülow, Udviklingsdirektør



1. Forord

Ledelsen i HUJ finder at det er vigtigt, løbende at måle alle ansattes oplevelse af det daglige arbejdsmiljø. Formålet er, at vi der, hvor der er behov for forbedringer, systematisk kan igangsætte disse forbedringer.

For at gøre dette arbejde så seriøst som muligt har vi valgt at tage udgangspunkt i gældende metode til måling af arbejdsmiljø. Standarden, der bruges når virksomheden ønsker at blive certificeret. Dette betyder samtidigt, at vi vil kunne opnå en certificering indenfor arbejdsmiljø såfremt dette måtte være et ønske.

Standarden indeholder i alt 9 hovedområder. For hvert hovedområde har vi så opstillet en række underspørgsmål. Nogle af disse underspørgsmål har vi tidligere stillet i andre af HUJ's målinger. Disse har vi så ikke spurgt til i denne måling men taget data fra den sidst gennemførte måling. Hovedparten af de spørgsmål vi her har samlet er indsamlet direkte til denne måling. Der er dog nogle spørgsmål, som vi løbende stiller i andre af vore målinger. I disse tilfælde tager vi så svarene fra den sidst gennemførte måling

Bent Johnsen

2. Svarprocent

Skemaer er udsendt til samtlige medarbejdere i uge 3.

Leder	Medarbejdere	Svar	Svarprocent
x	3	3	100
x	3	3	100
x	4	4	100
x	7	6	86
x	15	15	100
x	11	11	100
x	10	9	90
x	6	6	100
x	16	13	81
Samlet	75	70	93

En svarprocent på 93 må være meget tilfredsstillende al den stund, en del af de ansatte var sendt hjem eller på kursus i svarperioden

Vurderingskriterier ved bedømmelse af de indsamlede data:

Niveau i %	Vurdering
100 – 91	Ok
90 – 81	Ikke OK
80 – 66	Handlingskrævende
65 – 51	Stærkt handlingskrævende
50 - 01	Krise



3. Executive summary

I alle skemaets spørgsmål har svarpersonen kun kunnet vælge mellem JA og NEJ. Alle spørgsmål er opstillet ud fra en tanke, at enten er et forhold til stede, eller ikke. I langt de fleste spørgsmål er et JA, et for virksomhedens arbejdsmiljø positivt svar. I enkelte spørgsmål er skalaen vendt om så NEJ er et for virksomheden positivt svar.

For hver kategori har vi så opstillet en gennemsnitsscore. Samlet ser billedet således ud pr leder:

Navn	JA	NEJ
X	75%	25%
X	88%	12%
X	78%	22%
X	80%	20%
X	85%	15%
X	84%	16%
X	92%	8%
X	89%	11%
X	85%	15%
I alt	85%	15%

Kommentar:

- højeste scorer findes hos Gert og Peter
- laveste score findes hos Hans-Ulrik og Bent

Top 5 spørgsmål:

Spm	Tekst	Leder	Total
42	Mine kolleger og jeg har en god omgangstone		100
12	Jeg er enig i, at vi skal anmelde arbejdsulykker		100
10	Jeg anmelder altid en arbejdsulykke, når den opstår		100
2	Jeg ved, hvad jeg skal gøre, hvis der opstår en nærved-ulykke		100
46	HUJ A/S's fokus på arbejdsmiljø gør HUJ A/S til en ansvarlig virksomhed		99

Bund 5 spørgsmål

Spm	Tekst	Leder	Total
6	Jeg opfatter nærved-ulykker ligeså alvorligt som arbejdsulykker		47
30	Min nærmeste leder foretager sikkerhedsrunderinger hver 14. dag på projektet		48
3	Jeg anmelder altid en nærved-ulykke, når den opstår		59
37	Jeg føler mig ofte tidspresset i mit daglige arbejde		59
31	Min nærmeste leder informerer om handlingsplaner på baggrund af problemer, der opdages ved sikkerhedsrunderinger		71



Konklusion på måling 1:

Nr	Kategori	Leder JA	Total JA
1	Nærved-ulykker		80
2	Arbejdsulykker		98
3	APV		87
4	Ledelse		93
5	Sikkerhedsleder		86
6	Sikkerhedskultur		77
7	Byggepladsen		71
8	Certificering		-
9	Psykisk arbejdsmiljø		86
10	Arbejds miljø		96
	Total		86

Generelt niveau for miljø i HUI A/S er på 86% ud af et ønsket resultat på 100%. Især indenfor "Byggepladsen", "Sikkerhedskultur" og "Nærved-ulykker" er der forbedringsmuligheder.

- medarbejderne føler sig ofte presset
- for mange tager ikke nærved-ulykker alvorligt nok
- nærmeste leder tager ikke sikkerhedsrundring hver 14. dag



4. Analysen

4.1 Nærved-ulykker

Spm	Tekst	Leder JA	Total JA
1	Alt i alt er jeg tilfreds med HUI A/S' håndtering af nærved-ulykker		96
2	Jeg ved, hvad jeg skal gøre, hvis der opstår en nærved-ulykke		100
3	Jeg anmelder altid en nærved-ulykke, når den opstår		59
4	Der sker altid en opfølgning på nærved-ulykken efter anmeldelse		78
5	Jeg er enig i, at vi skal anmelde nærved-ulykker		90
6	Jeg opfatter nærved-ulykker ligeså alvorligt som arbejdsulykker		47
7	Jeg gør en aktiv indsats for at forebygge nærved-ulykker		89
	Total:		80

4.2 Arbejdsulykker

Spm	Tekst	Leder JA	Total JA
8	Alt i alt er jeg tilfreds med HUI A/S' håndtering af arbejdsulykker?		99
9	Jeg ved, hvad jeg skal gøre, hvis der opstår en arbejdsulykke		96
10	Jeg anmelder altid en arbejdsulykke, når den opstår		100
11	Der sker altid en opfølgning på arbejdsulykken efter anmeldelse		97
12	Jeg er enig i, at vi skal anmelde arbejdsulykker		100
	Total:		98



4.3 APV

Spm	Tekst	Leder JA	Total JA
13	Jeg kender formålet med en APV		94
14	Der gennemføres løbende revision af APV'en for mit arbejdsområde		87
15	Jeg er bekendt med indholdet af APV'en for mit arbejdsområde		86
16	APV'en for mit arbejdsområde er let tilgængelig for mig		91
17	APV fører til konkrete handlingsplaner for forbedring af arbejdsmiljøet		91
18	Jeg bruger viden fra den skriftlige sagsvurdering om særlige forhold på den enkelte byggesag, når jeg udfører mit arbejde		73
19	Den skriftlige sagsvurdering om særlige forhold på den enkelte byggesag er let tilgængelig		85
	Total:		87

4.4. Ledelse

Spm	Tekst	Leder JA	Total JA
20	Min nærmeste leder tager arbejdsmiljøproblemer seriøst		96
21	Min nærmeste leder giver tilbagemeldinger på de arbejdsmiljøproblemer, jeg gør opmærksom på		96
22	Min nærmeste leder har de rette kompetencer til at sikre sikkerhed og sundhed		94
23	Min nærmeste leder har et højt engagement indenfor sikkerhed og sundhed		87
41	Min nærmeste leder sikrer, at vi overholder arbejdsmiljøloven		90
46	Min nærmeste leder orienterer os om virksomhedens mål for arbejdsmiljøet		84
	Total:		93

4.5. Sikkerhedsleder

Spm	Tekst	Leder JA	Total JA
24	Jeg ved hvem firmaets daglige sikkerhedsleder er		84
25	Min daglige sikkerhedsleder tager arbejdsmiljøproblemer seriøst		90
26	Min daglige sikkerhedsleder giver tilbagemeldinger på de arbejdsmiljøproblemer, jeg gør opmærksom på		85
27	Min daglige sikkerhedsleder har de rette kompetencer til at sikre sikkerhed og sundhed		90
28	Min daglige sikkerhedsleder har et højt engagement i sikkerhed og sundhed		84
29	Min daglige sikkerhedsleder orienterer os om HUJ A/S's mål for arbejdsmiljøet		82
	Total:		86

4.6. Sikkerhedskultur

Spm	Tekst	Leder JA	Total JA
30	Min nærmeste leder foretager sikkerhedsrunderinger hver 14. dag på projektet		48
31	Min nærmeste leder informerer om handlingsplaner på baggrund af problemer, der opdages ved sikkerhedsrunderinger		71
32	Min nærmeste leder sikrer, at handlingsplanerne gennemføres		83
33	Jeg har de nødvendige kompetencer til at sikre sikkerhed og sundhed		87
34	Mine kolleger har et højt engagement indenfor sikkerhed og sundhed		75
35	Jeg er bekendt med HUJ A/S's arbejdsmiljøpolitik		99
	Total:		77

4.7. Bygge/arbejdspladsen

Spm	Tekst	Leder JA	Total JA
36	Jeg inddrages i arbejdsmiljø-arbejdet gennem hele byggeprocessen		71
16	Min nærmeste leder sikrer, at vi holder orden og ryddelighed		94
11	Hvor tilfreds er du med orden og ryddelighed på din arbejdsplads?		78
21	De fysiske rammer for mit arbejde er gode (eks. God plads, ingen støj)		74
	Total:		71

FRA SENESTE LQ-ANALYSE – SPM. 16
77 % har svaret 4-5; 23 % har svaret 1-2-3

FRA SENESTE MTA – SPM. 11 + 21
Spm 11: 76 % har svaret 4-5; 24 % har svaret 1-2-3
Spm 21: 81 % har svaret 4-5; 19 % har svaret 1-2-3

4.8. Certificering

Spørgsmålene til denne kategori, skal findes i Kundetilfredshedsanalysen og Medarbejdertrivselsanalysen

Spm	Tekst	Leder JA	Total JA
	Jeg kender til HUJ A/S's arbejdsmiljøcertificering (ind i KTA) + (ind i MTA)		
	At HUJ A/S er arbejdsmiljøcertificeret motiverer mig i mit daglige arbejde (ind i MTA)		
	Arbejdsmiljøcertificering har indflydelse på mit valg af entreprenørvirksomhed (ind i KTA)		
	At HUJ A/S er arbejdsmiljøcertificeret har betydning for virksomhedens succes (ind i MTA)		
	Total:		

Analyserne er endnu ikke blevet opdateret med disse spørgsmål.

4.9. Psykisk arbejdsmiljø

Spm	Tekst	Leder JA	Total JA
37	Jeg føler mig ofte tidspresset i mit daglige arbejde		59
38	Min nærmeste leder er retfærdig		97
39	Jeg opfatter mit fysiske helbred som værende godt		96
40	Jeg opfatter mit psykiske helbred som værende godt		96
41	Jeg har svært ved at koble fra, når jeg kommer hjem fra arbejde		17
42	Mine kolleger og jeg har en god omgangstone		100
38	Min nærmeste leder lytter til medarbejderens behov		88
55	Min nærmeste leder giver ros for godt arbejde		86
	Total:		86

PSYKISK ARBEJDSMILJØ FRA SENESTE LQ

Spm 38: 87 % svarer 4-5; 13 % svarer 1-2-3

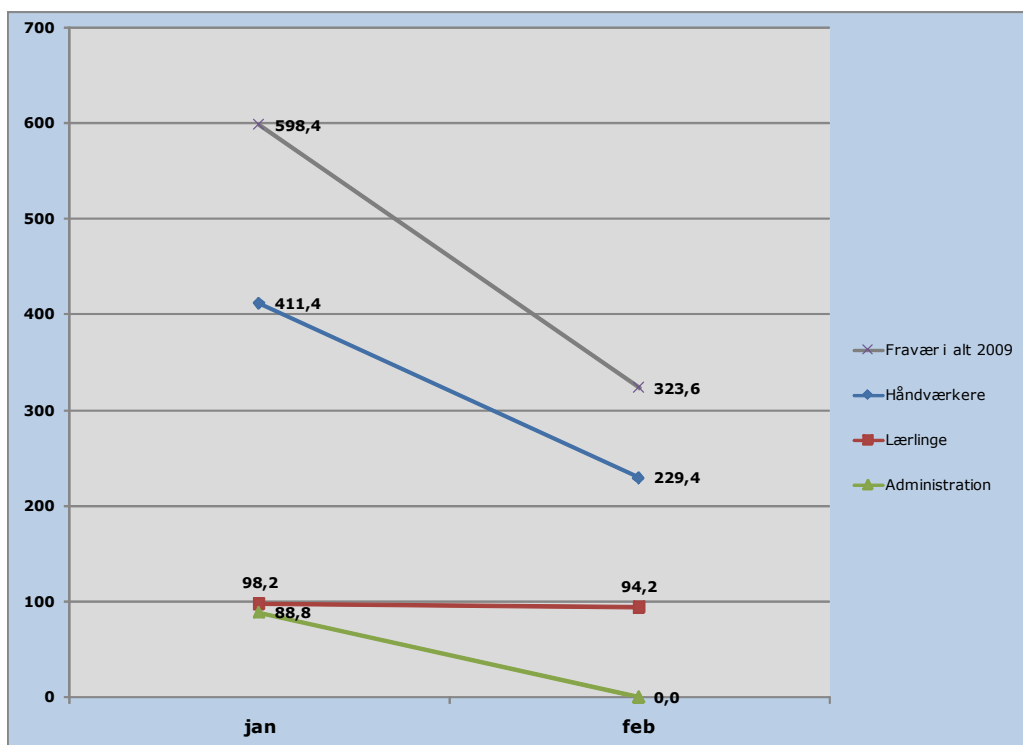
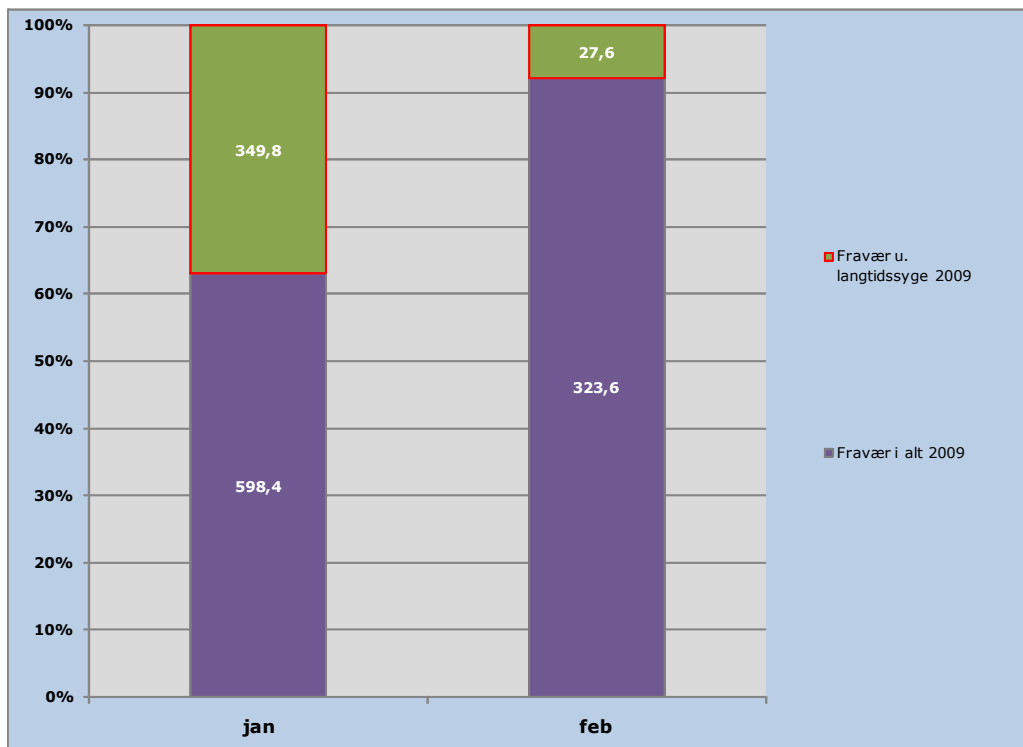
Spm 55: 79 % svarer 4-5; 21 % svarer 1-2-3

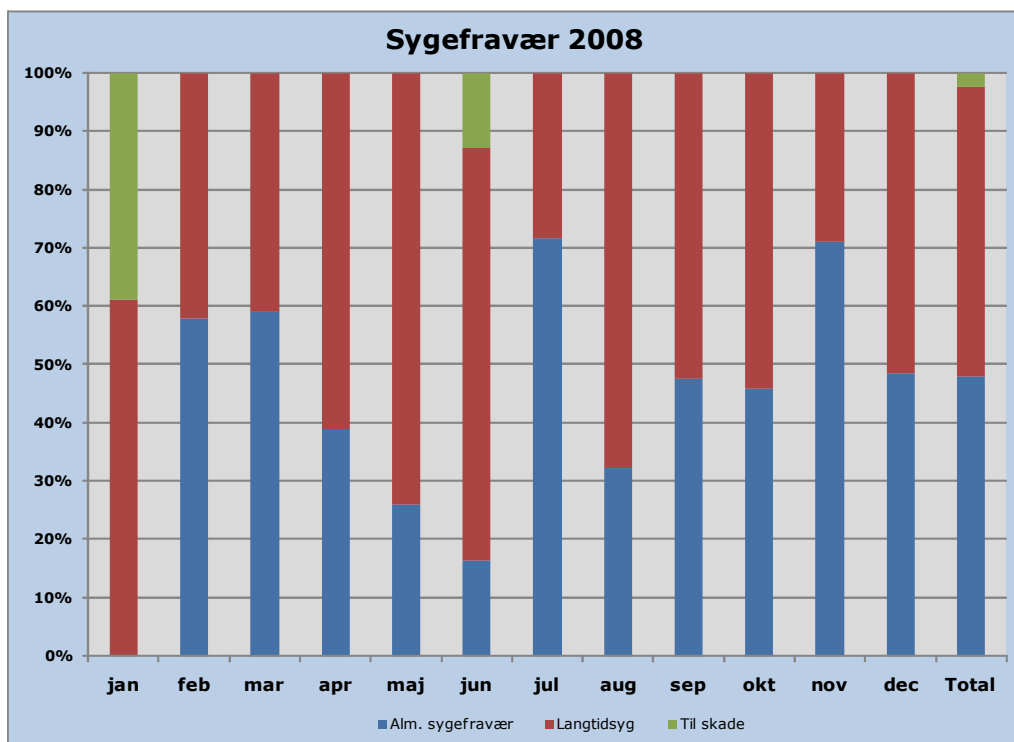
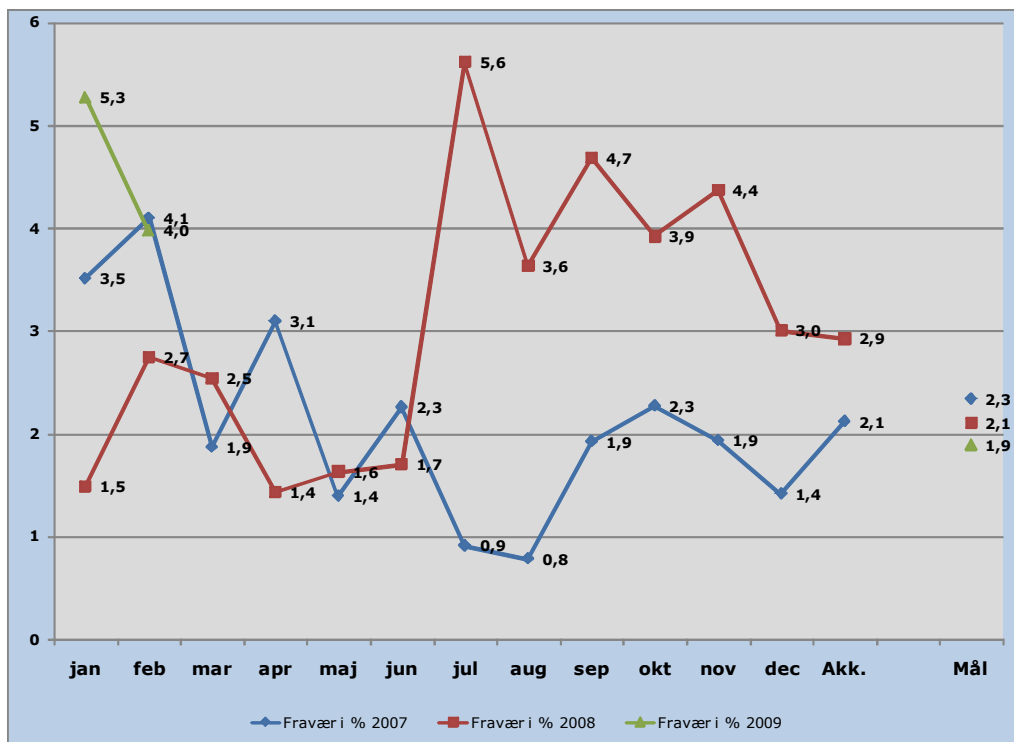
4.10. Arbejdsmiljø

Spm	Tekst	Leder JA	Total JA
43	Er du generelt tilfreds med arbejdsmiljøet hos HUJ A/S		99
44	HUJ A/S er tæt på at have det perfekte arbejdsmiljø		89
45	HUJ A/S's arbejdsmiljø gør HUJ A/S til et godt sted at være ansat		97
46	HUJ A/S's fokus på arbejdsmiljø gør HUJ A/S til en ansvarlig virksomhed		99
	Total:		96



5. Sygefravær







6. Fakta vedrørende nærved-ulykker og arbejdsulykker

	2006	2007	2008	Seneste ændring
Antal ansatte	90	95		-
Arbejdsulykker	6	5	4	-1
Sygefravær	239	182		-
Nærved-ulykker	4	4	9	5

7. Udvikling i Medarbejdertrivsel

Medarbejdertrivsel er en vigtig faktor i forbindelse med arbejdsmiljøet på arbejdspladsen. Derfor ses her udviklingen i medarbejdertrivsel for hele Hans Ulrik Jensen A/S, der er målt på en skala fra 1-5, hvor 5 er den højeste score.

Score	MTA 1	MTA 2	Udvikling
Medarbejdertilfredshed	4,13	4,26	0,13
Medarbejderloyalitet	4,26	4,46	0,20

