



# Mentoranalyse 6

HUJ A/S



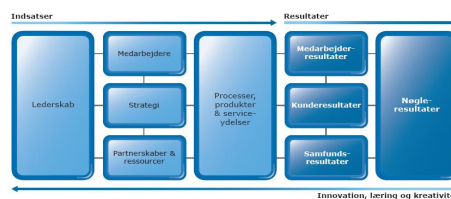
Udarbejdet af Bülow Management A/S

Troels Støvring, Rådgiver

Måling og analyse gennemført juni 2011



Bülow Management A/S ©



# Indholdsfortegnelse

1. Forord.....	1
2. Svarstatistik .....	2
3. Top/Bund 5 spørgsmål .....	3
4. Overblikstabel .....	4
5. Udvikling og spredning.....	5
6. Samlet udvikling .....	9

# 1. Forord

Denne rapport indeholder resultaterne for Mentoranalysen gennemført i juni 2011 hos HJ A/S. Mentoranalysen er gennemført blandt HJ's lærlinge.

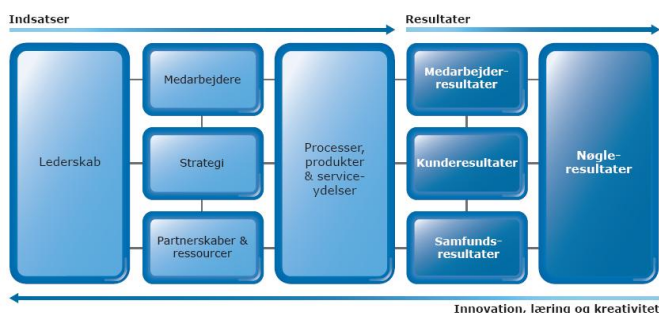
Undersøgelsen er udviklet i tæt samarbejde med Bülow Management A/S, og er bl.a. baseret på mentorseminaret

Undersøgelsen har til formål at identificere og understøtte de nødvendige aktiviteter i forhold til mentorordningen, for at nå målene i år 2011.

Disse mål er følgende:

2011 - mål for mentorordningen i HJ A/S
Standarden indenfor såvel <b>sociale</b> som <b>faglige kompetencer</b> indenfor lærlingeområdet er hævet
HJ A/S har branchens <b>største tiltrækningskraft</b> på lærlinge
HJ A/S er kendt som <b>foregangsmænd</b> indenfor <b>udvikling</b> af Mentorer og Mentorordningen
Mentorerne er et <b>forbillede</b> for mentorer i branchen
Lærlingene er kendte for at være <b>optimistiske, proaktive og positive</b>
<b>Ingen frafald</b> blandt lærlinge i virksomheden
Lærlingene er såvel socialt som fagligt udviklede til at være de <b>bedste i branchen</b>
Lærlingene er blandt de <b>mest efterspurgte</b> blandt branchens virksomheder

Mentoranalysen hører ind under lederskab i Business Excellence modellen. Mentorerne er ledere for lærlingene og indeværende analyse viser, hvor gode vi er til indsatsen lederskab vedrørende mentorer.



## 2. Svarstatistik

Undersøgelsen er gennemført med følgende svarstatistik baseret på den tilsendte deltagerliste:

Svarstatistik			
Navn	Lærlinge	Besvarelser	Svarprocent
Mentor1	4	4	100%
Mentor2	1	1	100%
Mentor3	1	1	100%
Mentor4	2	1	50%
Mentor5	2	2	100%
Mentor6	2	1	50%
Mentor7	2	0	0%
Mentor8	4	2	50%
	<b>16</b>	<b>12</b>	<b>75%</b>

Der er opnået en noget lav svarprocent på 75 %. Dette skyldes kan skyldes den noget hektiske afslutning på personaledagen, hvor skemaerne blev indsamlet. Dog burde de enkelte mentorer være i stand til at indsamle skemaer efterfølgende.

### 3. Top/Bund 5 spørgsmål

Nedenstående to tabeller viser de 5 spørgsmål, som har fået henholdsvis den højeste og laveste score i analysen. "Nr. 1" i den første tabel er således det spørgsmål, som har fået den højeste gennemsnitsscore. "Nr.1" i den anden tabel er omvendt det spørgsmål, som har fået den laveste gennemsnitsscore i analysen.

Top 5			
Rang	Spm nr.	Spørgsmål	Score
1	6	Jeg føler en gensidig respekt mellem min mentor og jeg	4,50
2	7	Min mentor står ved sit ord	4,42
3	2	Min mentor er med til at understøtte min faglige udvikling	4,25
4	13	Hvor tilfreds er du alt i alt med din mentor?	4,17
5	9	Min mentor giver mig relevant hjælp, når jeg behøver det	4,17

Bund 5			
Rang	Spm nr.	Spørgsmål	Score
1	10	Min mentor fortæller mig, hvordan jeg klarer mig	3,64
2	11	Min mentor er med til at motivere mig i min dagligdag	3,73
3	4	Jeg opfatter min mentor som bindeled mellem mig og HUI A/S	3,75
4	3	Min mentor er med til at understøtte min personlige udvikling	3,83
5	8	Min mentor involverer sig i min dagligdag	3,91

## 4. Overblikstabel

Nedenstående tabel angiver den totale gennemsnitlige score for hvert enkelt spørgsmål. Tolkningen af tabellen er som følger:

Score	Betyder	Uddybende tolkning
4.41 – 5.00	Unikt	Excellence
4.21 – 4.40	Meget højt	Enkelte muligheder for forbedring
4.01 – 4.20	Højt	Nogle muligheder for forbedring
3.61 – 4.00	Middel	Gode muligheder for forbedring
3.41 – 3.60	Lavt	Store muligheder for forbedring
1.00 – 3.40	Meget lavt til uacceptabelt	Meget store muligheder for forbedring

Anvend gerne ovenstående forklaring når scorerne læses igennem, til hjælp og brug ved prioritering af indsatsområder.

Nr	Spørgsmål	Analyse 3	Analyse 4	Analyse 5	Analyse 6
1	Min mentor er med til at udvikle mine sociale kompetencer	3,50	4,17	3,94	3,92
2	Min mentor er med til at understøtte min faglige udvikling	4,06	4,39	4,24	4,25
3	Min mentor er med til at understøtte min personlige udvikling	3,83	3,83	3,82	3,83
4	Jeg opfatter min mentor som bindeled mellem mig og HUU A/S	3,89	3,94	4,00	3,75
5	Jeg betragter min mentor som et forbillede	4,17	4,17	4,06	3,92
6	Jeg føler en gensidig respekt mellem min mentor og jeg	4,39	4,61	4,65	4,50
7	Min mentor står ved sit ord	4,17	4,67	4,65	4,42
8	Min mentor involverer sig i min dagligdag	3,33	3,94	3,82	3,91
9	Min mentor giver mig relevant hjælp, når jeg behøver det	4,33	4,44	4,71	4,17
10	Min mentor fortæller mig, hvordan jeg klarer mig	3,94	3,94	3,59	3,64
11	Min mentor er med til at motivere mig i min dagligdag	3,76	4,39	3,71	3,73
12	Hvor tilfreds er du alt i alt med mentorordningen i HUU A/S?	4,11	4,56	4,47	4,08
13	Hvor tilfreds er du alt i alt med din mentor?	4,44	4,56	4,53	4,17
	I alt	3,99	4,28	4,17	4,02

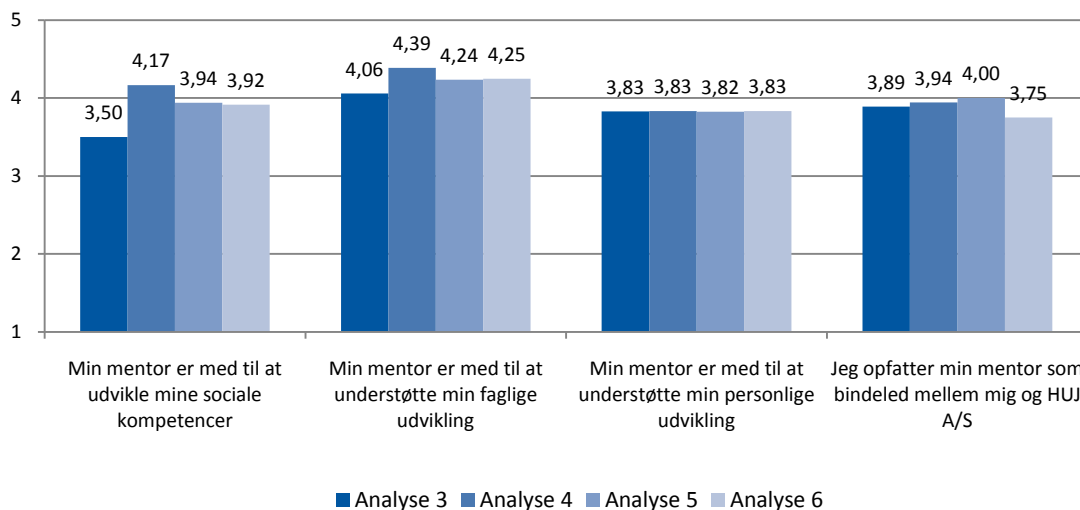
Ovenfor ses udviklingen i scoren på alle spørgsmål siden for de sidste 4 mentoranalyser. Scoren er gået tilbage på de fleste spørgsmål. Tilfredshed med mentorordningen og med mentorerne overordnet set er ligeledes gået tilbage.

Mentorerne anbefales derfor at sætte sig sammen og diskutere ovenstående resultater. På dette møde bør der fastlægges hvilke områder mentorerne vil arbejde med frem til mentoranalyse 7. Efter mødet anbefales mentorerne, at tage en snak med deres mentees og informere om mentormødet og beslutningerne taget på dette.

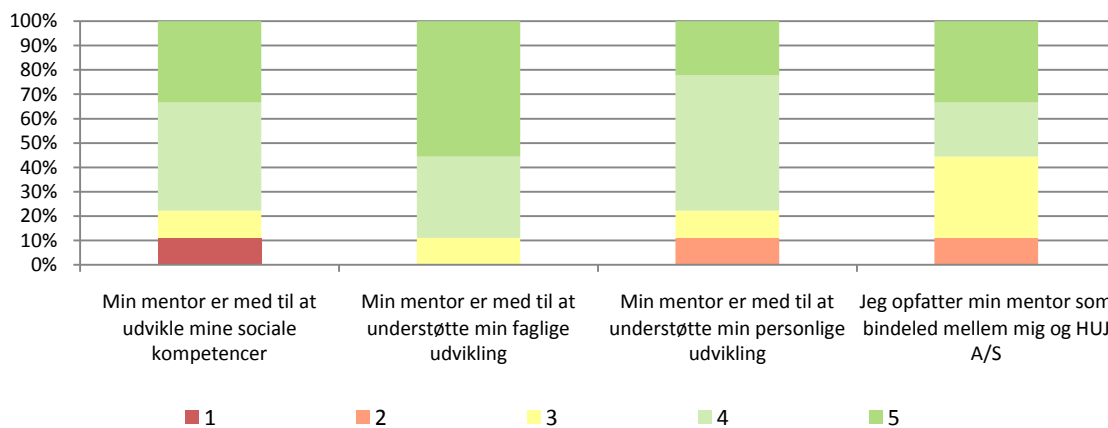
## 5. Udvikling og spredning

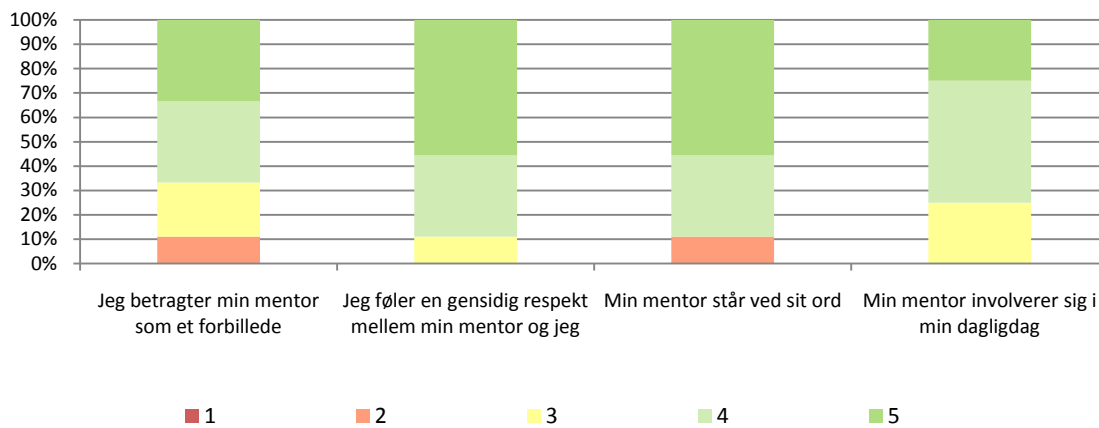
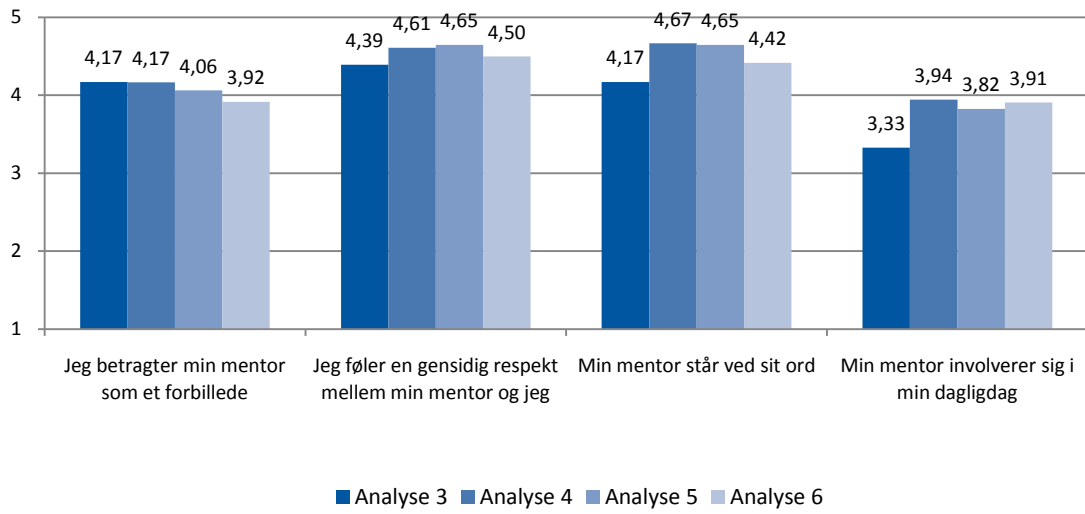
Nedenstående graf illustrerer den gennemsnitlige score på spørgsmålene for alle respondenterne og spredningen i svarerne.

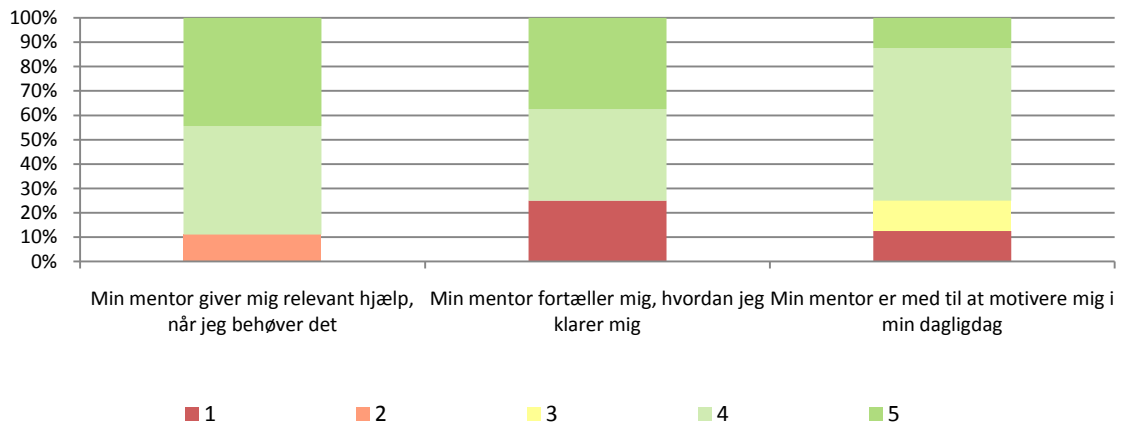
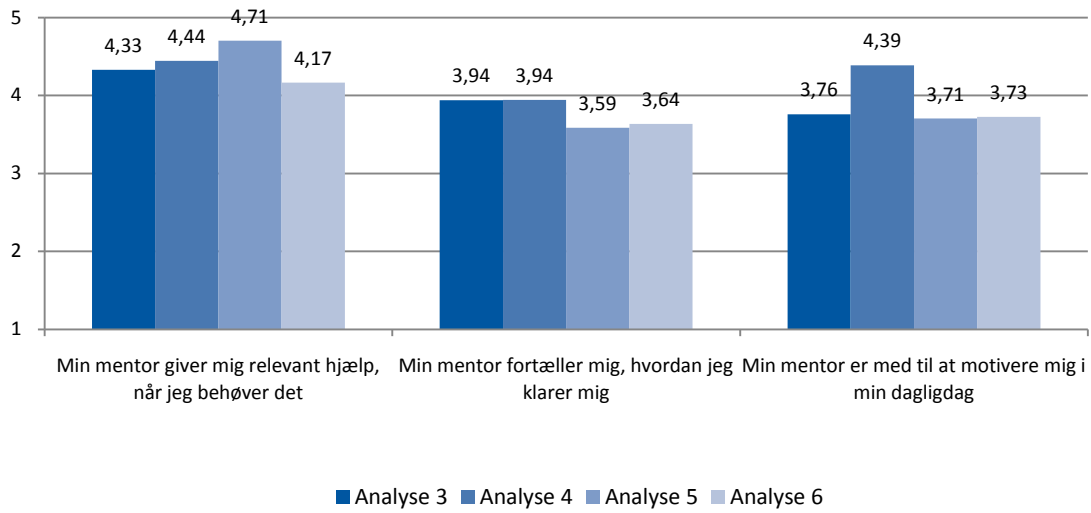
En score på "1" betyder at respondenterne gennemsnitligt kun "i ringe grad" er enige i udsagnet. En score på "3" angiver at respondenterne gennemsnitligt "i nogen grad" er enige i udsagnet. En score på "5" angiver at respondenterne gennemsnitligt "i høj grad" er enige i udsagnet.



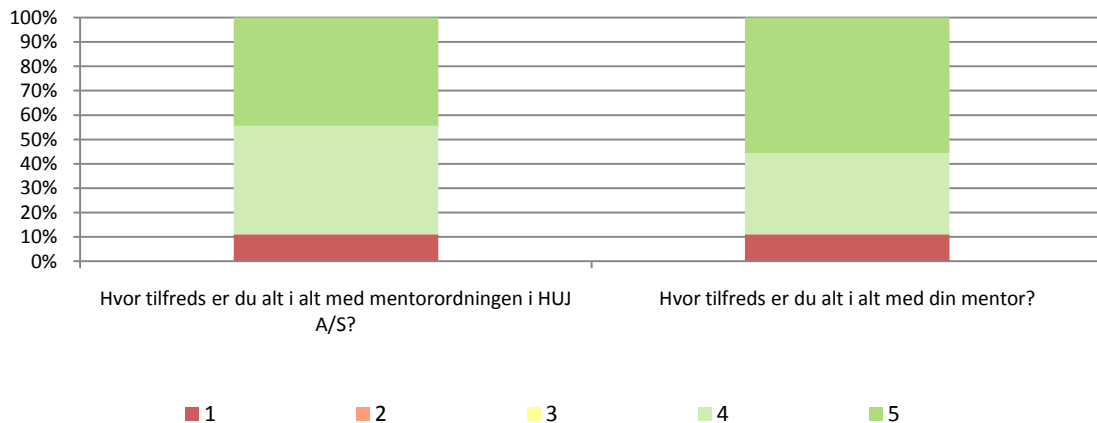
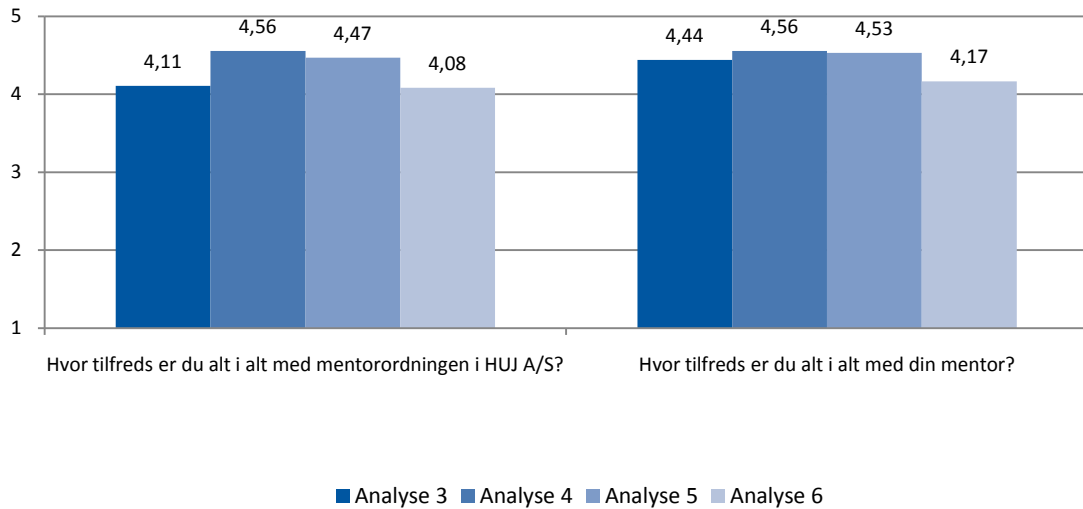
Nedenstående graf illustrerer fordelingen af respondenternes svar. Det er således muligt at danne sig et indtryk af, hvor spredt respondenternes holdninger er til de enkelte udsagn.







Nedenstående grafer måler på tilfredsheden og ikke på graden af enighed som de foregående. En score på "1" betyder at respondenterne gennemsnitligt er "meget utilfreds". En score på "3" angiver at respondenterne gennemsnitligt er "hverken/eller" tilfredse eller utilfredse. En score på "5" angiver at respondenterne gennemsnitligt er "meget tilfreds".



## 6. Samlet udvikling

Nr	Spørgsmål	Analyse 1	Analyse 2	Analyse 3	Analyse 4	Analyse 5	Analyse 6
1	Min mentor er med til at udvikle mine sociale kompetencer	3,29	3,93	3,50	4,17	3,94	3,92
2	Min mentor er med til at understøtte min faglige udvikling	3,62	4,13	4,06	4,39	4,24	4,25
3	Min mentor er med til at understøtte min personlige udvikling	3,29	3,93	3,83	3,83	3,82	3,83
4	Jeg opfatter min mentor som bindeled mellem mig og HUI A/S	3,71	4,13	3,89	3,94	4,00	3,75
5	Jeg betragter min mentor som et forbillede	3,71	4,13	4,17	4,17	4,06	3,92
6	Jeg føler en gensidig respekt mellem min mentor og jeg	4,62	4,53	4,39	4,61	4,65	4,50
7	Min mentor står ved sit ord	4,10	4,60	4,17	4,67	4,65	4,42
8	Min mentor involverer sig i min dagligdag	3,19	3,73	3,33	3,94	3,82	3,91
9	Min mentor giver mig relevant hjælp, når jeg behøver det	3,90	4,40	4,33	4,44	4,71	4,17
10	Min mentor fortæller mig, hvordan jeg klarer mig	3,24	4,00	3,94	3,94	3,59	3,64
11	Min mentor er med til at motivere mig i min dagligdag	3,29	3,93	3,76	4,39	3,71	3,73
12	Hvor tilfreds er du alt i alt med mentorordningen i HUI A/S?	4,10	4,27	4,11	4,56	4,47	4,08
13	Hvor tilfreds er du alt i alt med din mentor?	4,00	4,47	4,44	4,56	4,53	4,17
	I alt	3,70	4,17	3,99	4,28	4,17	4,02