



# Værdibærer rapport

---



Udarbejdet af Bülow Management A/S

Jan Wittrup, direktør/Executive Advisor



Måling og analyse gennemført september 2009

# Indholdsfortegnelse

1. Forord.....	1
2. Overordnede resultater .....	2
3. Resultater fra MTA 4 .....	3
4. Værdier fordelt på alder.....	6
4.1. Kompetence .....	6
4.2. Åbenhed .....	7
4.3. Retfærdighed .....	8
4.4. Pålidelighed.....	9
5. Værdier fordelt på anciennitet.....	10
5.1. Kompetence .....	10
5.2. Åbenhed .....	11
5.3. Retfærdighed .....	12
5.4. Pålidelighed.....	13
6. Værdier fordelt på jobprofil .....	14
6.1. Kompetence .....	14
6.2. Åbenhed .....	15
6.3. Retfærdighed .....	16
6.4. Pålidelighed.....	17

# 1. Forord

Denne rapport indeholder resultaterne for værdibærerspørgsmålene fra medarbejdertilfredshedsanalyse 4 gennemført for Hans Ulrik Jensen A/S i september 2009.

Værdibærerrapporten anvendes i HUI A/S til, at sikre fuld implementering af det samlede værdisæt i HUI A/S. Rapporten anvendes som analyse- og arbejdsredskab for Værdibærerne.

Nedenfor ses svarprocenten på analysen.

Svarstatistik			
Navn	Besvarelser	Deltagere	Procent
x	13	17	76%
x	3	3	100%
x	1	3	33%
x	3	3	100%
x	8	8	100%
x	9	9	100%
x	5	11	45%
x	9	9	100%
x	14	18	78%
<b>Samlet</b>	<b>65</b>	<b>81</b>	<b>80%</b>

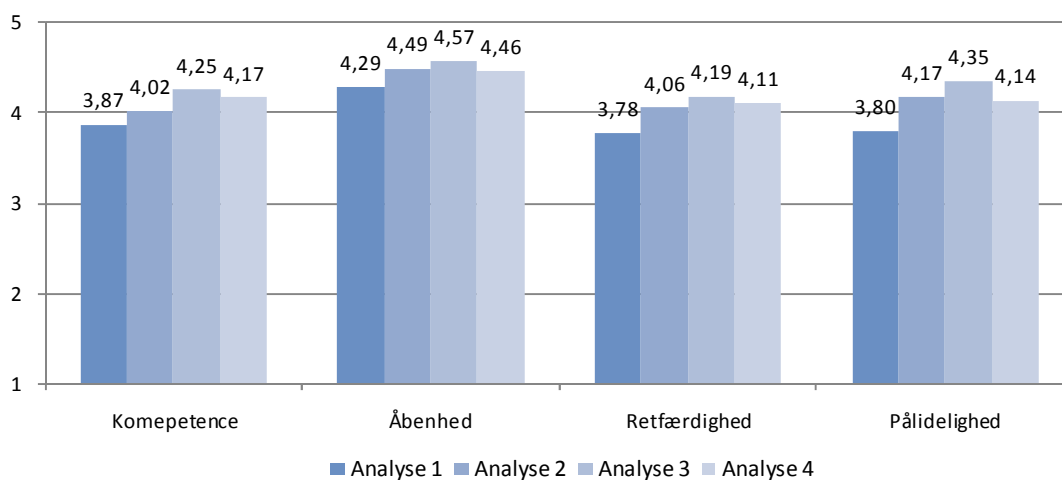
## 2. Overordnede resultater

Værdier	Analyse 1	Analyse 2	Analyse 3	Analyse 4
Kompetence	3,87	4,02	4,25	4,17
Åbenhed	4,29	4,49	4,57	4,46
Retfærdighed	3,78	4,06	4,19	4,11
Pålidelighed	3,80	4,17	4,35	4,14

Scoren overordnet for de enkelte værdier er alle gået tilbage, men ligger stadig på et flot niveau, som den grønne farve indikerer.

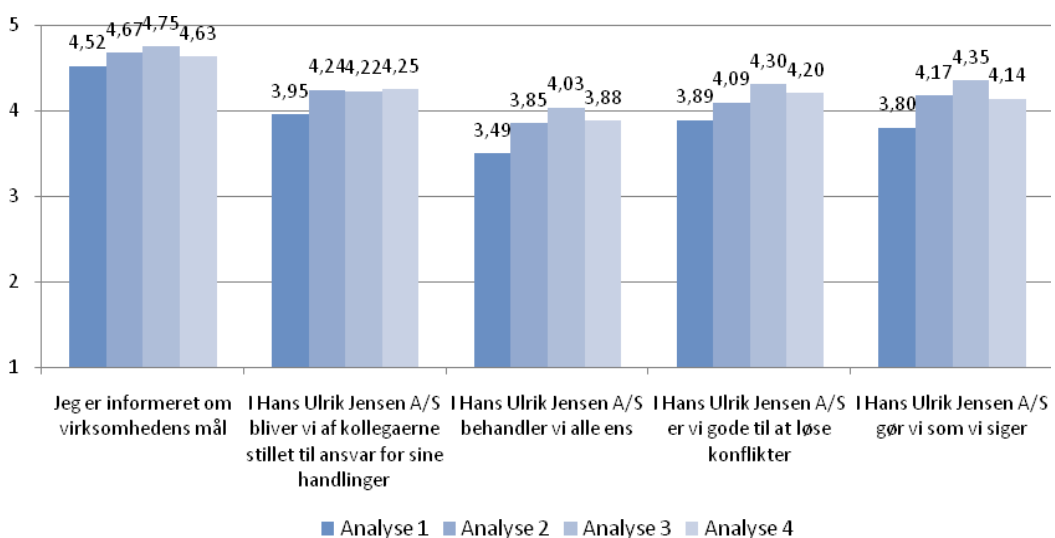
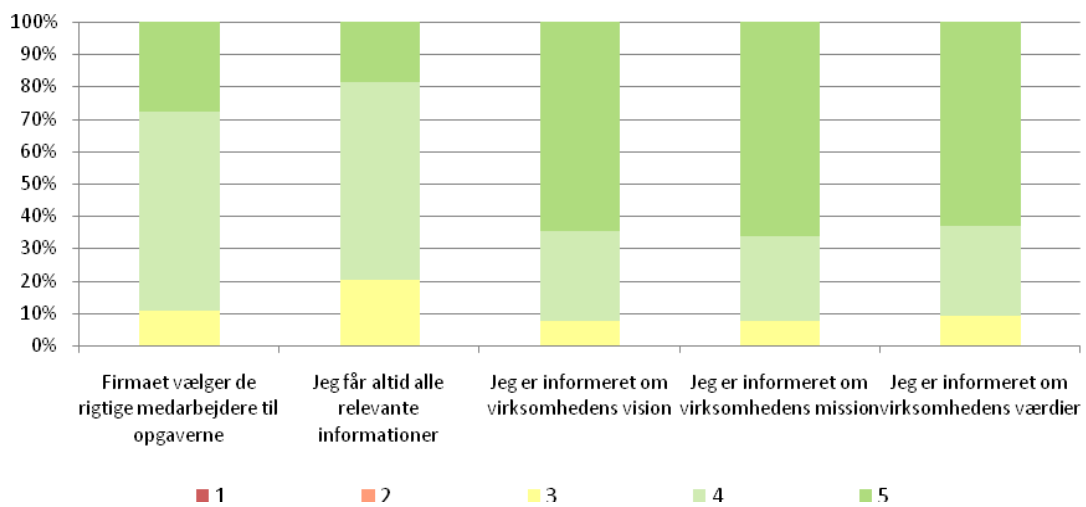
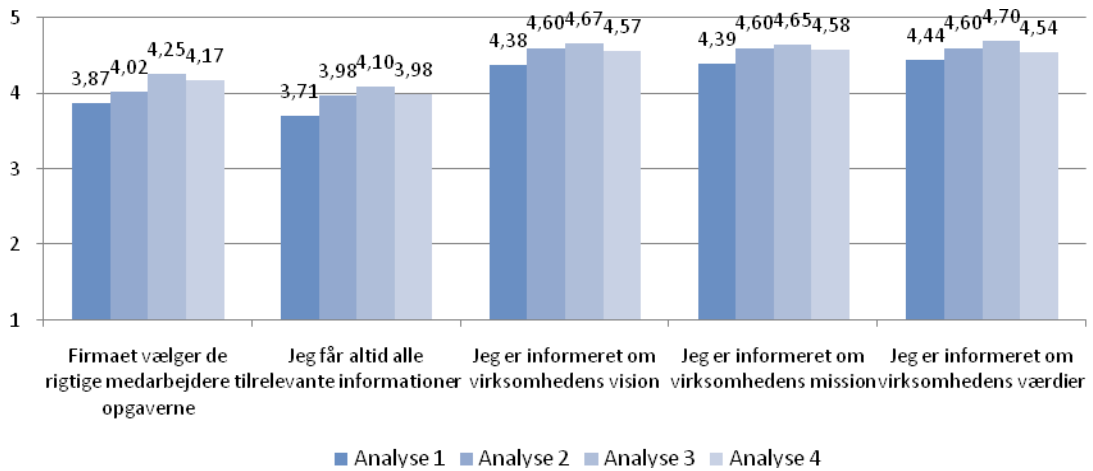
Det største fald ses i værdien *pålidelighed*, der er gået tilbage med 0,21.

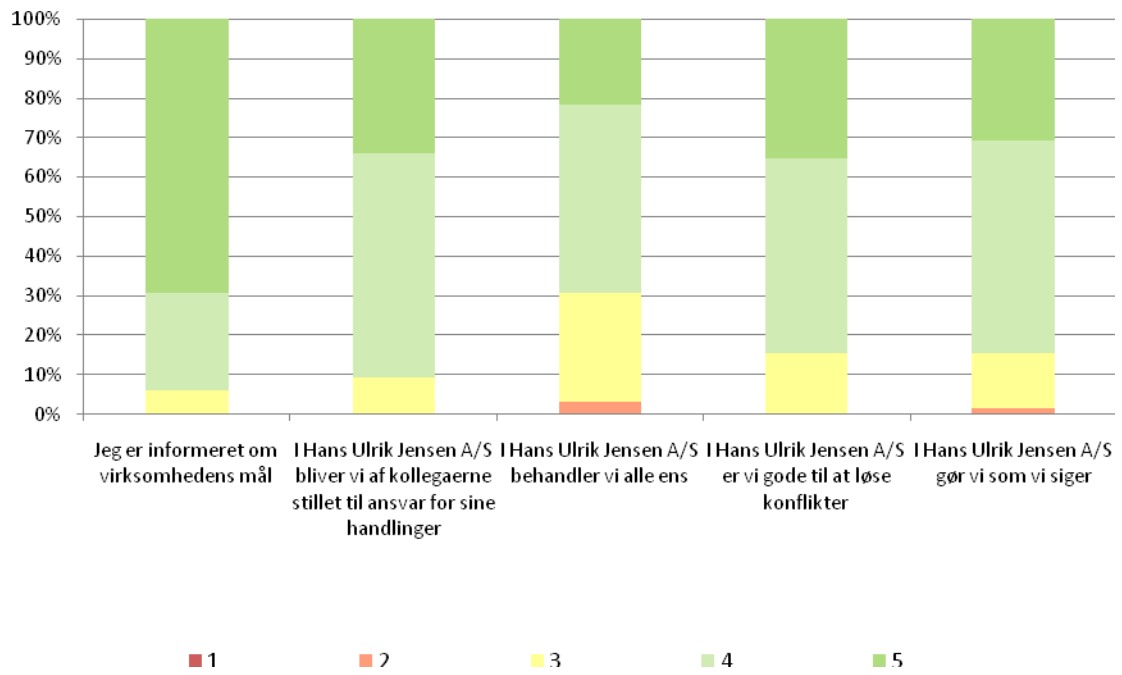
Det er vigtigt for værdibærerne at være opmærksom på denne tilbagegang, og ud fra dette igangsætte indsatser der kan skabe bedre resultater og bedre efterlevelse af værdierne i HUU A/S.



### 3. Resultater fra MTA 4

Spm.nr	Tekst	Analyse 1	Analyse 2	Analyse 3	Analyse 4
52	Firmaet vælger de rigtige medarbejdere til opgaverne	3,87	4,02	4,25	4,17
53	Jeg får altid alle relevante informationer	3,71	3,98	4,10	3,98
54	Jeg er informeret om virksomhedens vision	4,38	4,60	4,67	4,57
55	Jeg er informeret om virksomhedens mission	4,39	4,60	4,65	4,58
56	Jeg er informeret om virksomhedens værdier	4,44	4,60	4,70	4,54
57	Jeg er informeret om virksomhedens mål	4,52	4,67	4,75	4,63
58	I Hans Ulrik Jensen A/S bliver vi af kollegaerne stillet til ansvar for sine handlinger	3,95	4,24	4,22	4,25
60	I Hans Ulrik Jensen A/S behandler vi alle ens	3,49	3,85	4,03	3,88
61	I Hans Ulrik Jensen A/S er vi gode til at løse konflikter	3,89	4,09	4,30	4,20
59	I Hans Ulrik Jensen A/S gør vi som vi siger	3,80	4,17	4,35	4,14

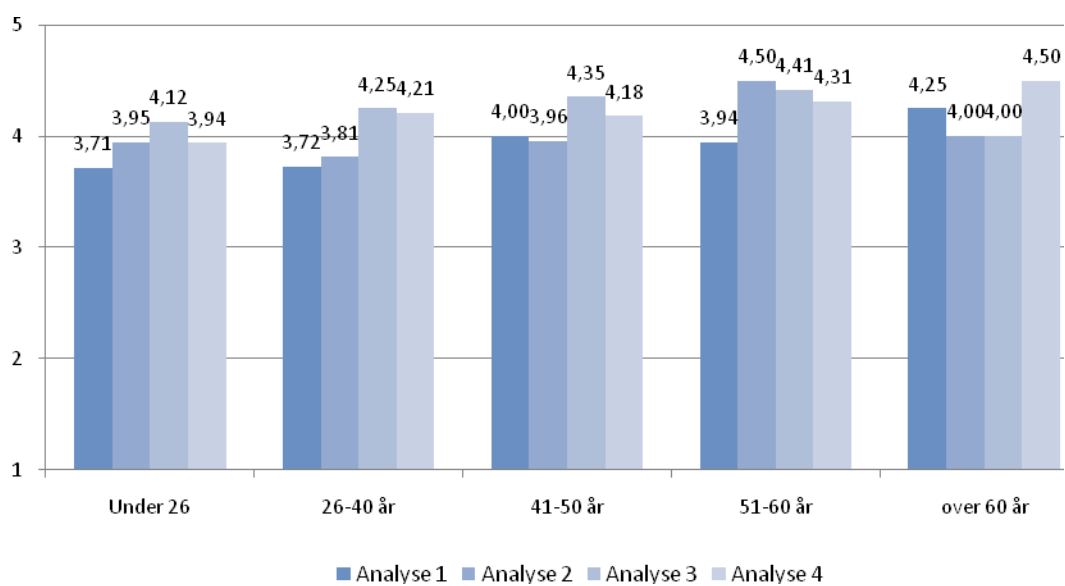




## 4. Værdier fordelt på alder

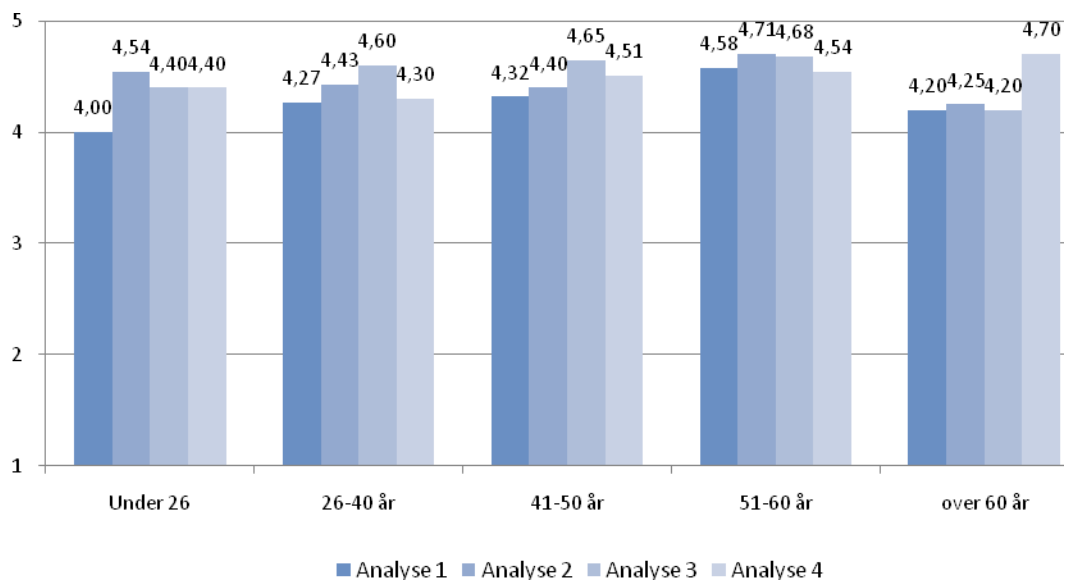
### 4.1. Kompetence

Alder	Kompetence			
	Analyse 1	Analyse 2	Analyse 3	Analyse 4
Under 26	3,71	3,95	4,13	3,94
26-40 år	3,72	3,81	4,25	4,21
41-50 år	4,00	3,96	4,35	4,18
51-60 år	3,94	4,50	4,41	4,31
over 60 år	4,25	4,00	4,00	4,50



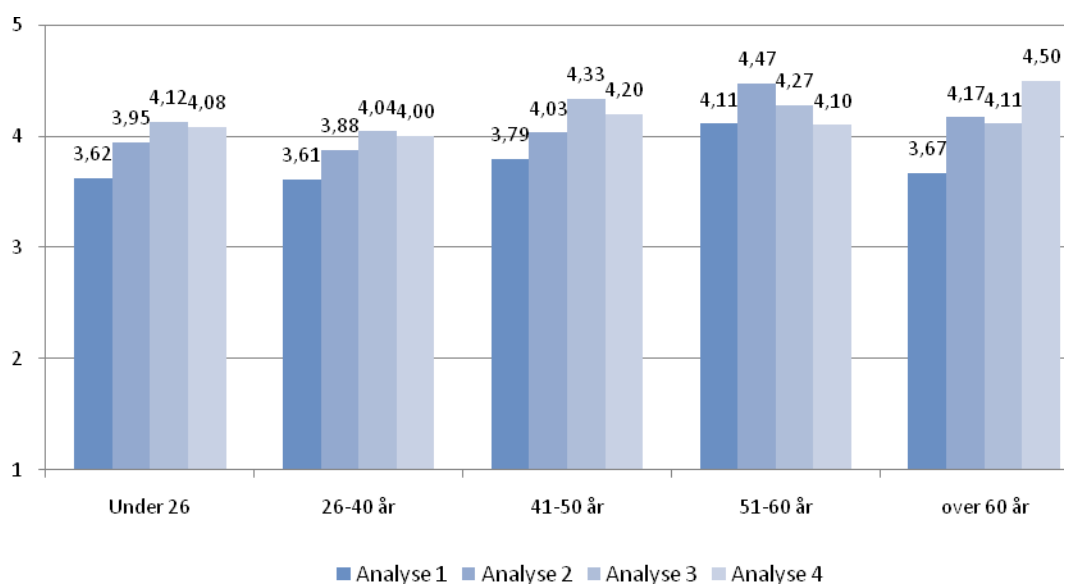
## 4.2. Åbenhed

Alder	Åbenhed			
	Analyse 1	Analyse 2	Analyse 3	Analyse 4
Under 26	4,00	4,54	4,40	4,40
26-40 år	4,27	4,43	4,60	4,30
41-50 år	4,32	4,40	4,65	4,51
51-60 år	4,58	4,71	4,68	4,54
over 60 år	4,20	4,25	4,20	4,70



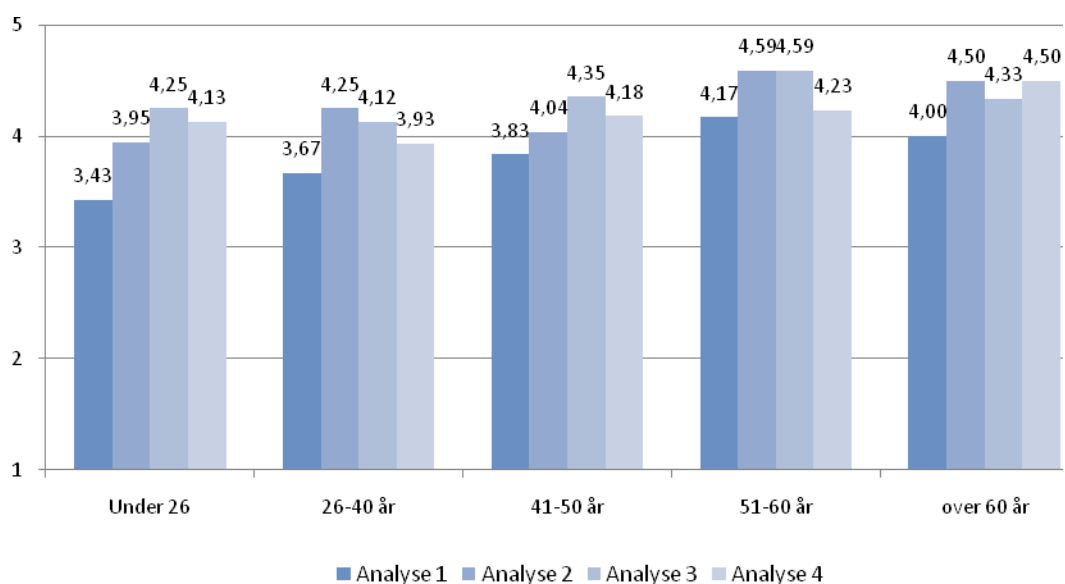
### 4.3. Retfærdighed

Alder	Retfærdighed			
	Analyse 1	Analyse 2	Analyse 3	Analyse 4
Under 26	3,62	3,95	4,13	4,08
26-40 år	3,61	3,88	4,04	4,00
41-50 år	3,79	4,03	4,33	4,20
51-60 år	4,11	4,47	4,27	4,10
over 60 år	3,67	4,17	4,11	4,50



## 4.4. Pålidelighed

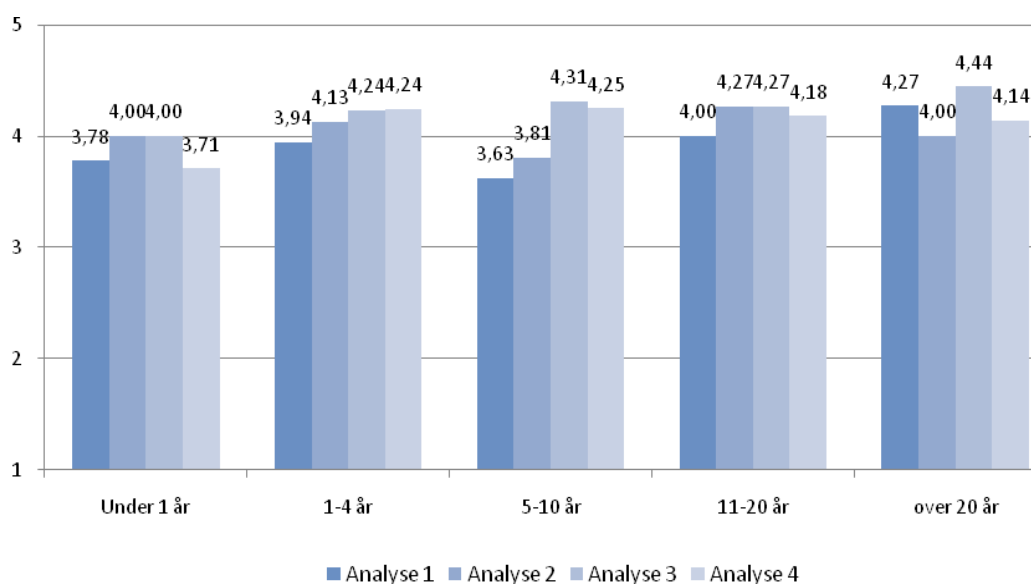
Alder	Pålidelighed			
	Analyse 1	Analyse 2	Analyse 3	Analyse 4
Under 26	3,43	3,95	4,25	4,13
26-40 år	3,67	4,25	4,13	3,93
41-50 år	3,83	4,04	4,35	4,18
51-60 år	4,17	4,59	4,59	4,23
over 60 år	4,00	4,50	4,33	4,50



## 5. Værdier fordelt på anciennitet

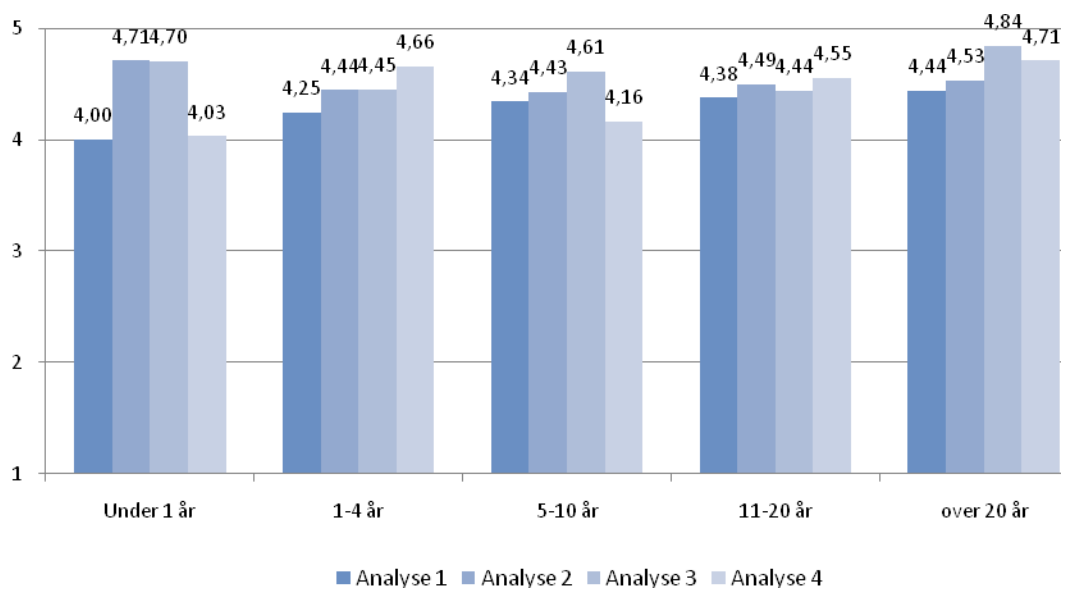
### 5.1. Kompetence

Anciennitet	Kompetence			
	Analyse 1	Analyse 2	Analyse 3	Analyse 4
Under 1 år	3,78	4,00	4,00	3,71
1-4 år	3,94	4,13	4,24	4,24
5-10 år	3,63	3,81	4,31	4,25
11-20 år	4,00	4,27	4,27	4,18
over 20 år	4,27	4,00	4,44	4,14



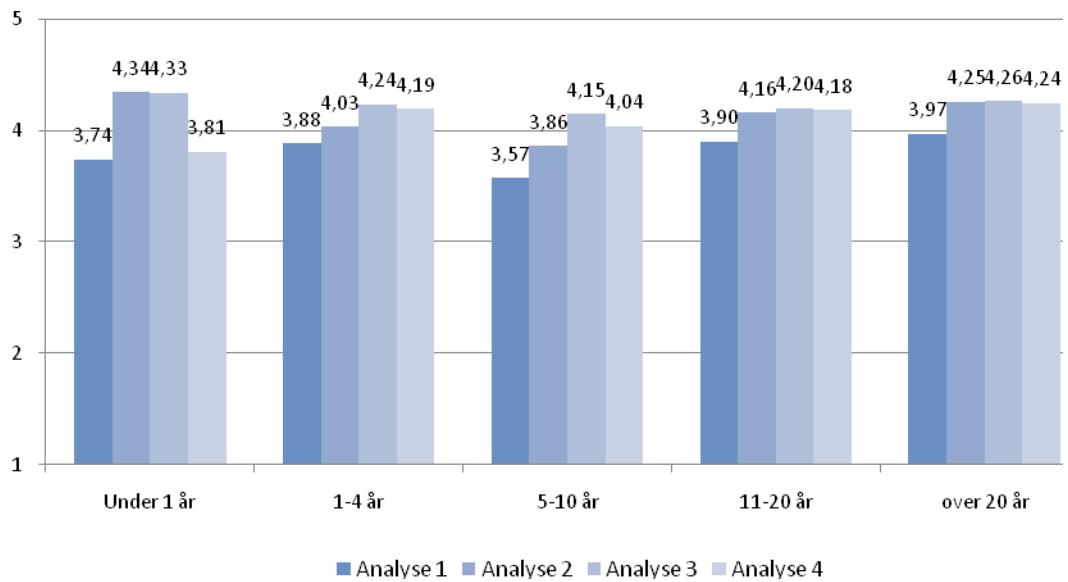
## 5.2. Åbenhed

Anciennitet	Åbenhed			
	Analyse 1	Analyse 2	Analyse 3	Analyse 4
Under 1 år	4,00	4,71	4,70	4,03
1-4 år	4,25	4,44	4,45	4,66
5-10 år	4,34	4,43	4,61	4,16
11-20 år	4,38	4,49	4,44	4,55
over 20 år	4,44	4,53	4,84	4,71



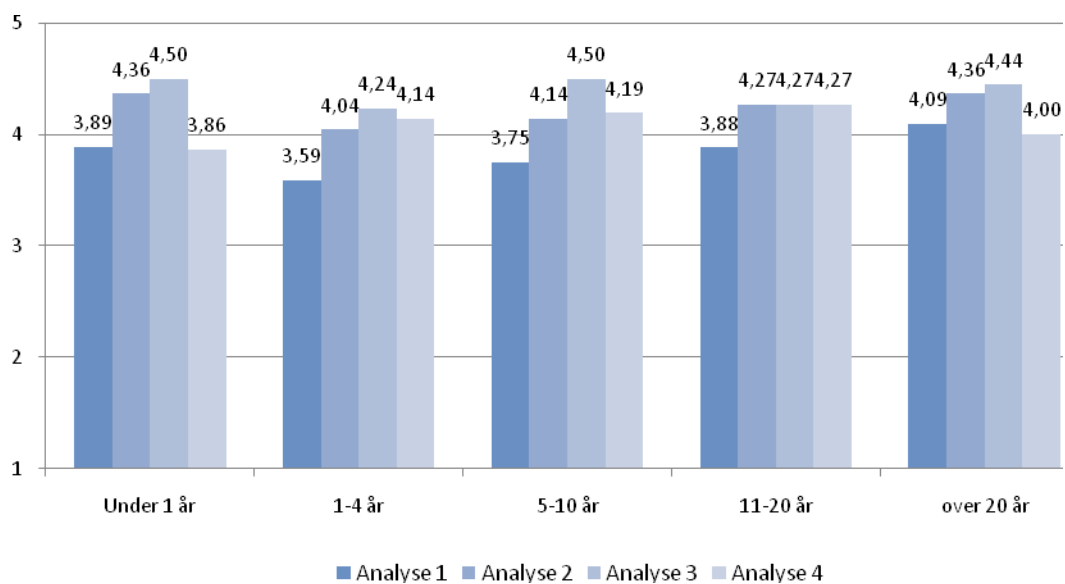
### 5.3. Retfærdighed

Anciennitet	Retfærdighed			
	Analyse 1	Analyse 2	Analyse 3	Analyse 4
Under 1 år	3,74	4,34	4,33	3,81
1-4 år	3,88	4,03	4,24	4,19
5-10 år	3,57	3,86	4,15	4,04
11-20 år	3,90	4,16	4,20	4,18
over 20 år	3,97	4,25	4,26	4,24



## 5.4. Pålidelighed

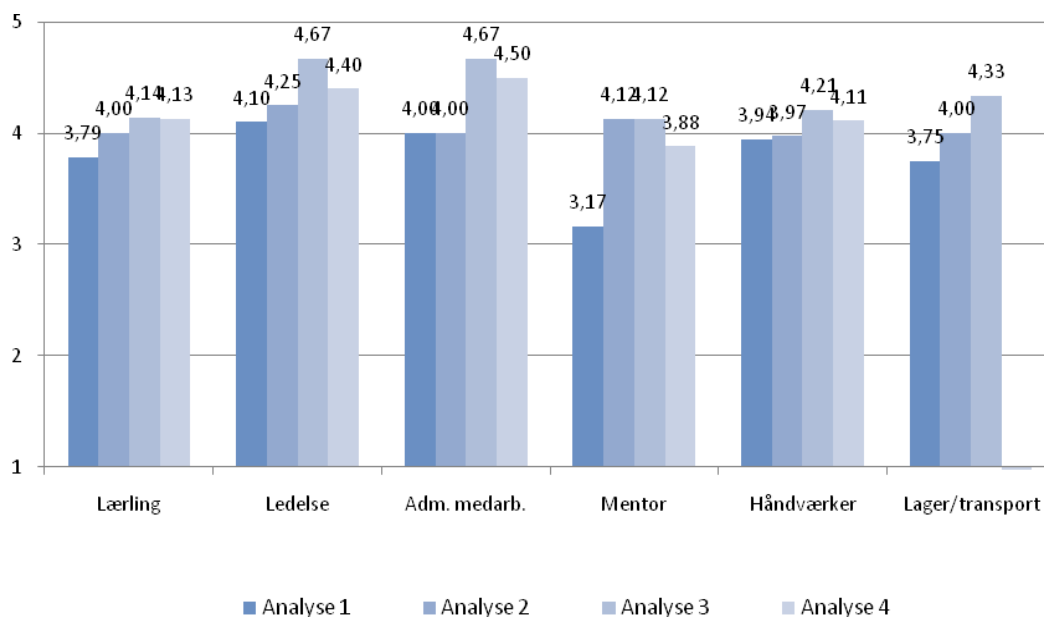
Anciennitet	Pålidelighed			
	Analyse 1	Analyse 2	Analyse 3	Analyse 4
Under 1 år	3,89	4,36	4,50	3,86
1-4 år	3,59	4,04	4,24	4,14
5-10 år	3,75	4,14	4,50	4,19
11-20 år	3,88	4,27	4,27	4,27
over 20 år	4,09	4,36	4,44	4,00



## 6. Værdier fordelt på jobprofil

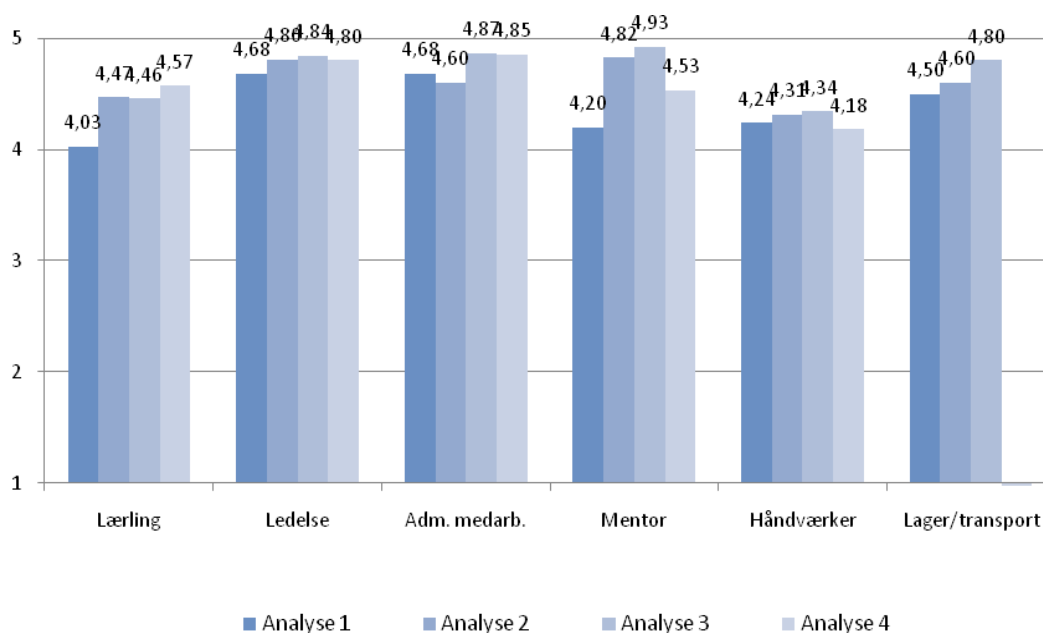
### 6.1. Kompetence

Jobprofil	Kompetence			
	Analyse 1	Analyse 2	Analyse 3	Analyse 4
Lærling	3,79	4,00	4,14	4,13
Ledelse	4,10	4,25	4,67	4,40
Adm. medarb.	4,00	4,00	4,67	4,50
Mentor	3,17	4,13	4,13	3,88
Håndværker	3,94	3,97	4,21	4,11
Lager/transport	3,75	4,00	4,33	-



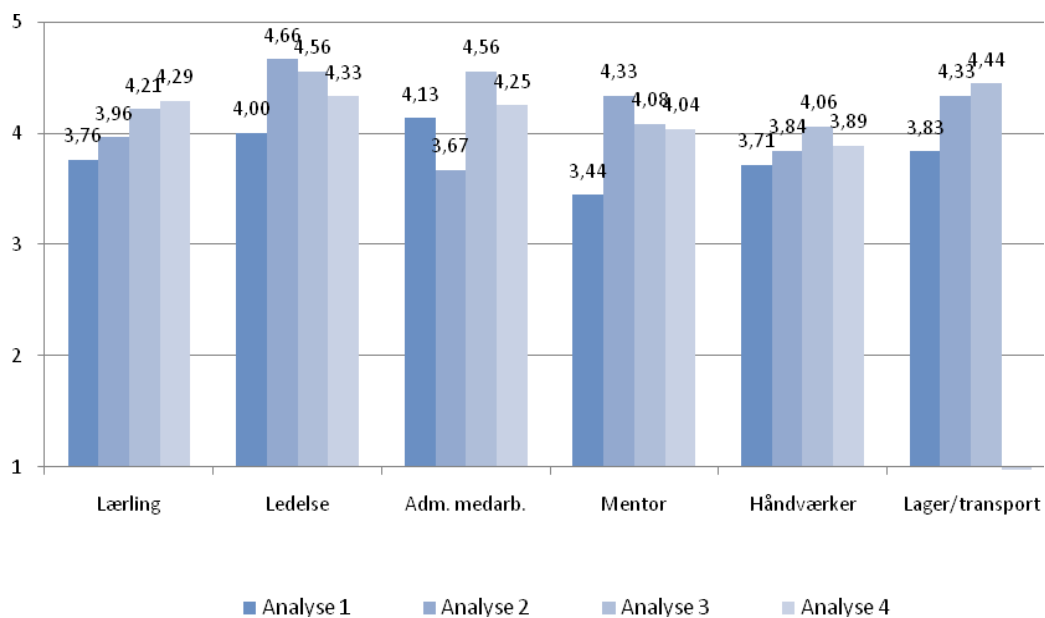
## 6.2. Åbenhed

Jobprofil	Åbenhed			
	Analyse 1	Analyse 2	Analyse 3	Analyse 4
Lærling	4,03	4,47	4,46	4,57
Ledelse	4,68	4,80	4,84	4,80
Adm. medarb.	4,68	4,60	4,87	4,85
Mentor	4,20	4,83	4,93	4,53
Håndværker	4,24	4,31	4,34	4,18
Lager/transport	4,50	4,60	4,80	-



### 6.3. Retfærdighed

Jobprofil	Retfærdighed			
	Analyse 1	Analyse 2	Analyse 3	Analyse 4
Lærling	3,76	3,96	4,21	4,29
Ledelse	4,00	4,66	4,56	4,33
Adm. medarb.	4,13	3,67	4,56	4,25
Mentor	3,44	4,33	4,08	4,04
Håndværker	3,71	3,84	4,06	3,89
Lager/transport	3,83	4,33	4,44	-



## 6.4. Pålidelighed

Jobprofil	Pålidelighed			
	Analyse 1	Analyse 2	Analyse 3	Analyse 4
Lærling	3,57	4,00	4,29	4,27
Ledelse	4,30	4,86	4,78	4,40
Adm. medarb.	4,40	4,00	4,67	4,50
Mentor	3,33	4,38	4,25	3,63
Håndværker	3,75	4,00	4,21	4,04
Lager/transport	3,75	4,25	4,67	-

