



VÆRDIBÆERER-RAPPORT



**Udarbejdet på baggrund af
Medarbejdertilfredshedsanalyser i HUJ A/S**

Gennemført april 2009

Jan Wittrup, Direktør/ Executive Advisor



Indholdsfortegnelse

1. Forord	1
2. Resultater - Medarbejdertilfredshedsanalyse 3.....	2
3. Overblikdiagammer	4
4. Resultater fordelt på alder.....	5
5. Resultater fordelt på anciennitet	7
6. Resultater fordelt på jobprofil	9
7. Resultater fordelt på ledere.....	11



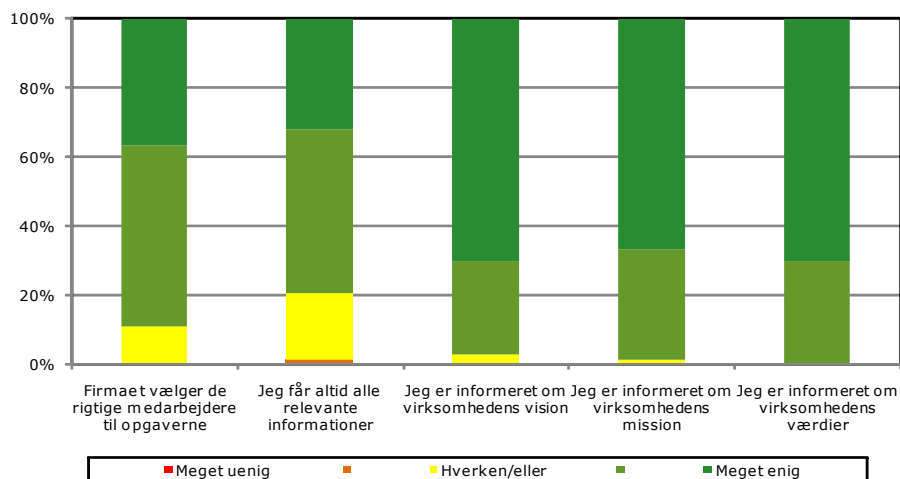
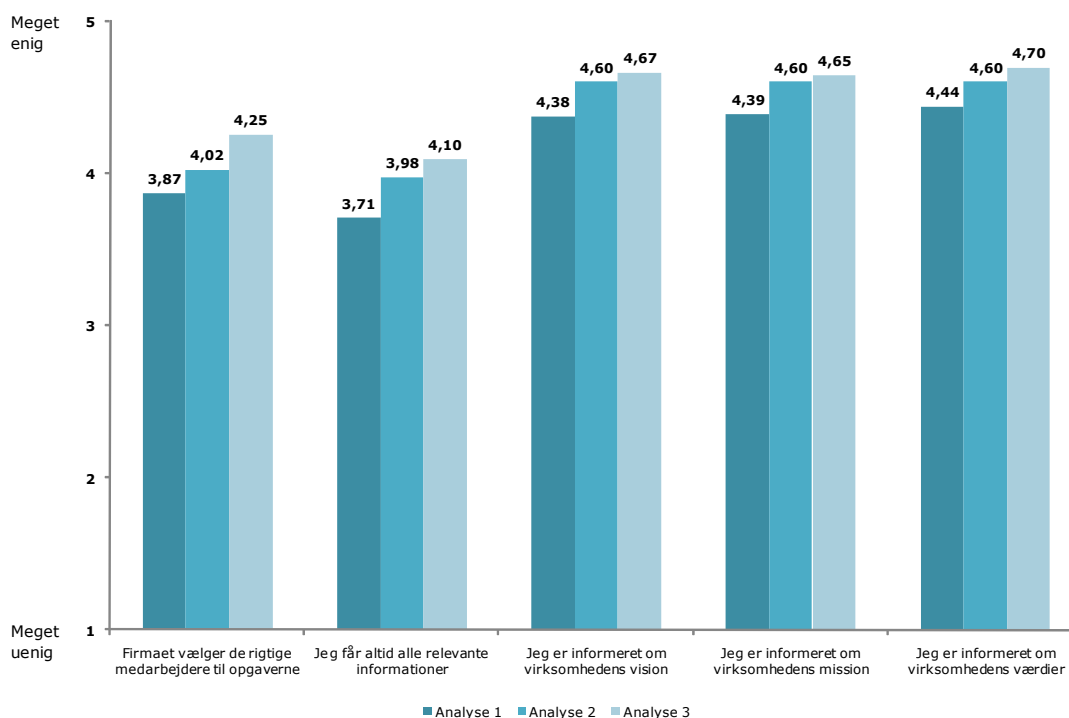
1. Forord

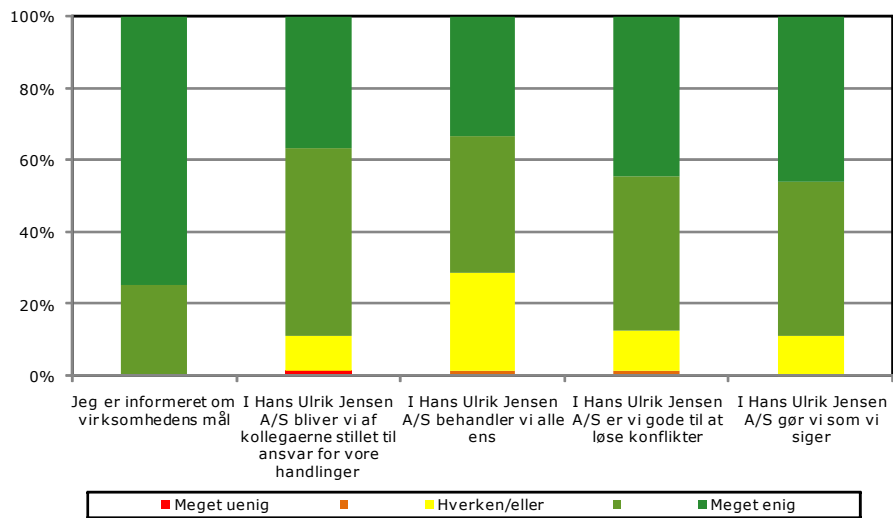
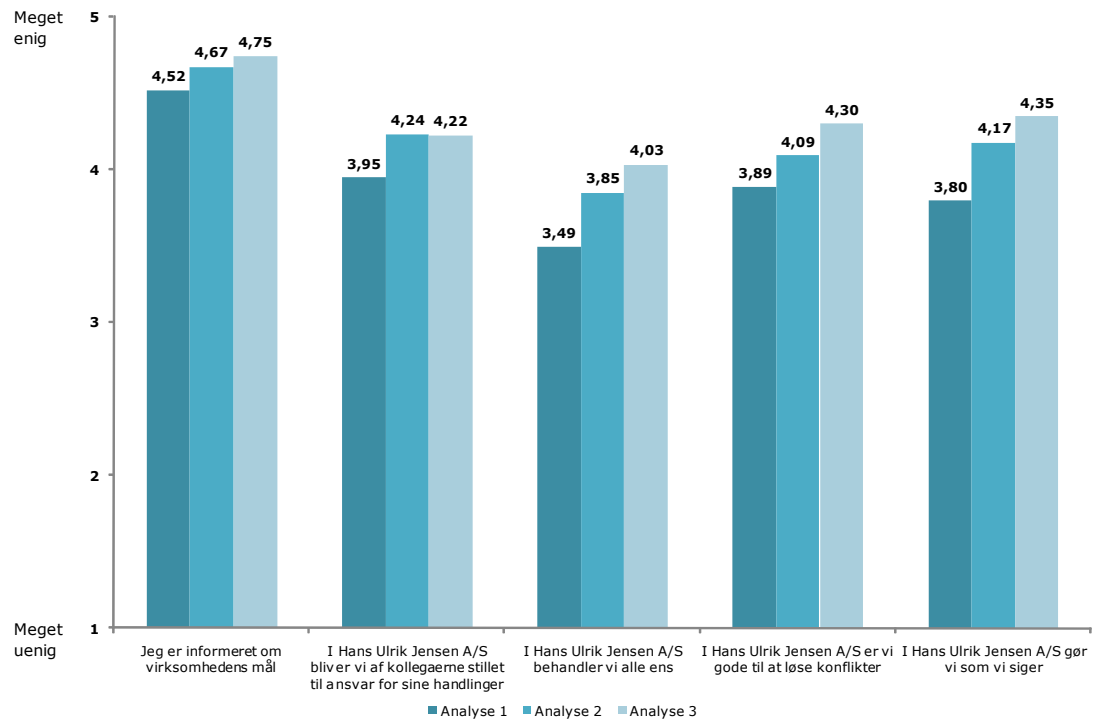
Værdibærerrapporten anvendes i HUJ A/S til at sikre fuld implementering af det samlede værdisæt i HUJ A/S. Rapporten anvendes som analyse- og arbejdsredskab for Værdibærerne.



2. Resultater - Medarbejdertilfredshedsanalyse 3

Spm. nr.	Spørgsmål	Analyse 1	Analyse 2	Analyse 3
52	Firmaet vælger de rigtige medarbejdere til opgaverne	3,87	4,02	4,25
53	Jeg får altid alle relevante informationer	3,71	3,98	4,10
54	Jeg er informeret om virksomhedens vision	4,38	4,60	4,67
55	Jeg er informeret om virksomhedens mission	4,39	4,60	4,65
56	Jeg er informeret om virksomhedens værdier	4,44	4,60	4,70
57	Jeg er informeret om virksomhedens mål	4,52	4,67	4,75
58	I Hans Ulrik Jensen A/S bliver vi af kollegaerne stillet til ansvar for sine handlinger	3,95	4,24	4,22
60	I Hans Ulrik Jensen A/S behandler vi alle ens	3,49	3,85	4,03
61	I Hans Ulrik Jensen A/S er vi gode til at løse konflikter	3,89	4,09	4,30
59	I Hans Ulrik Jensen A/S gør vi som vi siger	3,80	4,17	4,35



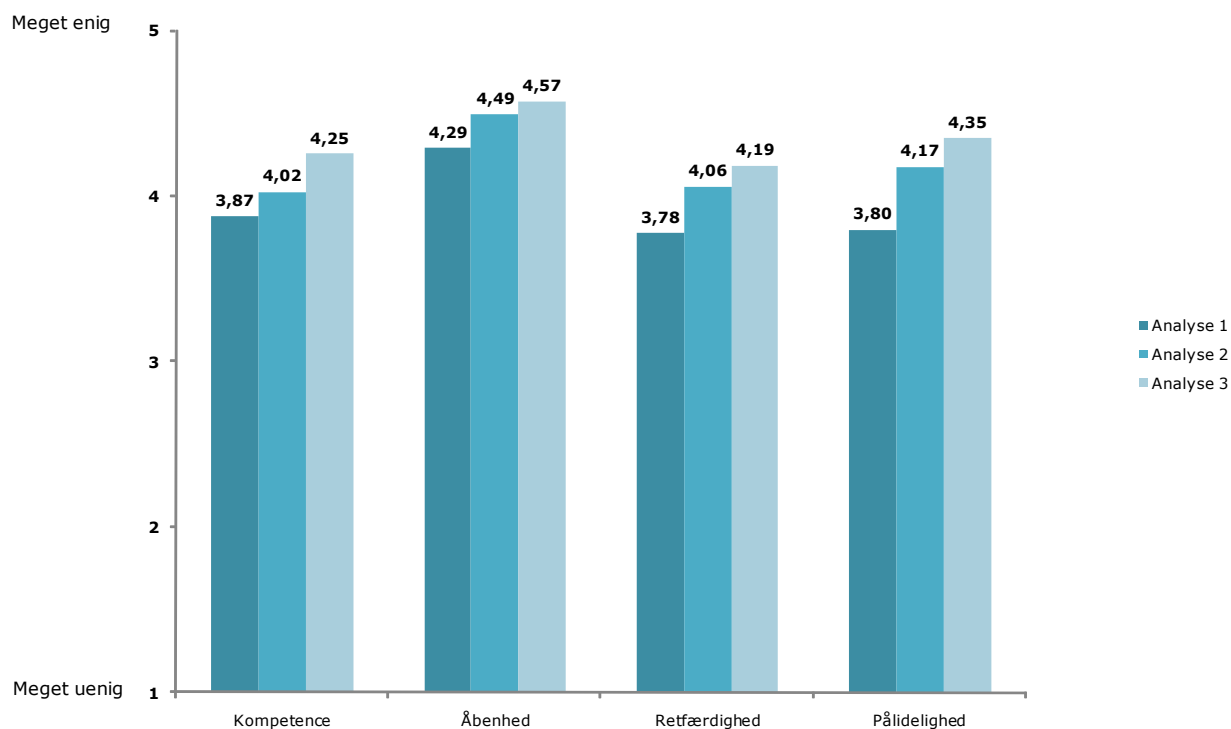




3. Overblikdiagrammer

Spm. nr.	Spørgsmål	Værdi	Analyse 1		Analyse 2		Analyse 3	
			Score	Værdi-score	Score	Værdi-score	Score	Værdi-score
52	Firmaet vælger de rigtige medarbejdere til opgaverne	Kompetence	3,87	3,87	4,02	4,02	4,25	4,25
53	Jeg får altid alle relevante informationer	Åbenhed	3,71	4,29	3,98	4,49	4,10	4,57
54	Jeg er informeret om virksomhedens vision		4,38		4,60		4,67	
55	Jeg er informeret om virksomhedens mission		4,39		4,60		4,65	
56	Jeg er informeret om virksomhedens værdier		4,44		4,60		4,70	
57	Jeg er informeret om virksomhedens mål		4,52		4,67		4,75	
58	I Hans Ulrik Jensen A/S bliver vi af kollegaerne stillet til ansvar for sine handlinger	Retfærdighed	3,95	3,78	4,24	4,06	4,22	4,19
60	I Hans Ulrik Jensen A/S behandler vi alle ens		3,49		3,85		4,03	
61	I Hans Ulrik Jensen A/S er vi gode til at løse konflikter		3,89		4,09		4,30	
59	I Hans Ulrik Jensen A/S gør vi som vi siger	Pålidelighed	3,80	3,80	4,17	4,17	4,35	4,35
	Total		4,04	-	4,28	-	4,40	-

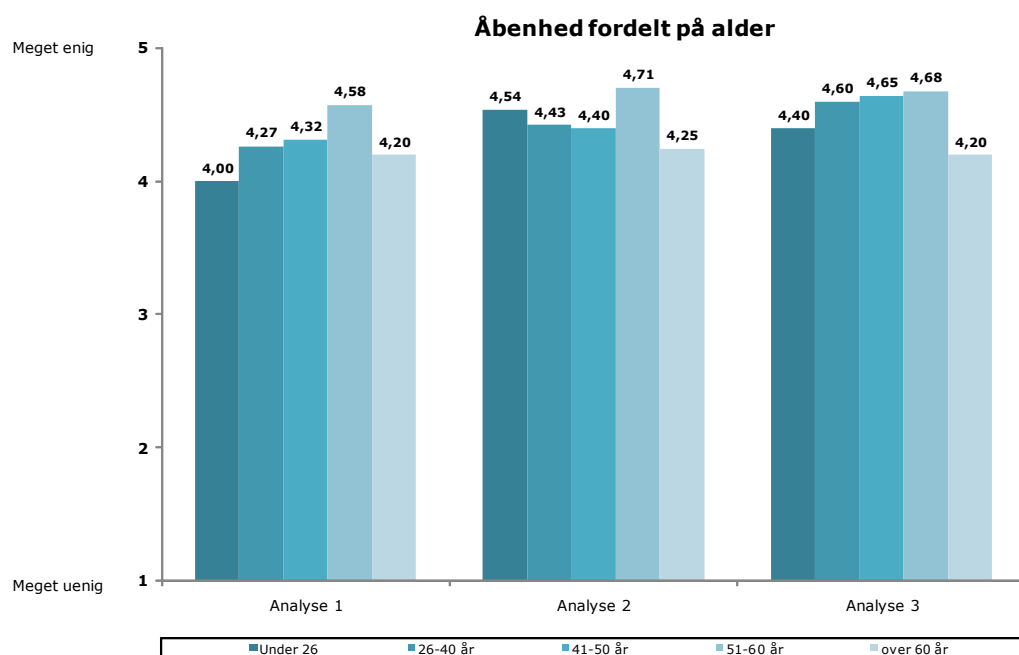
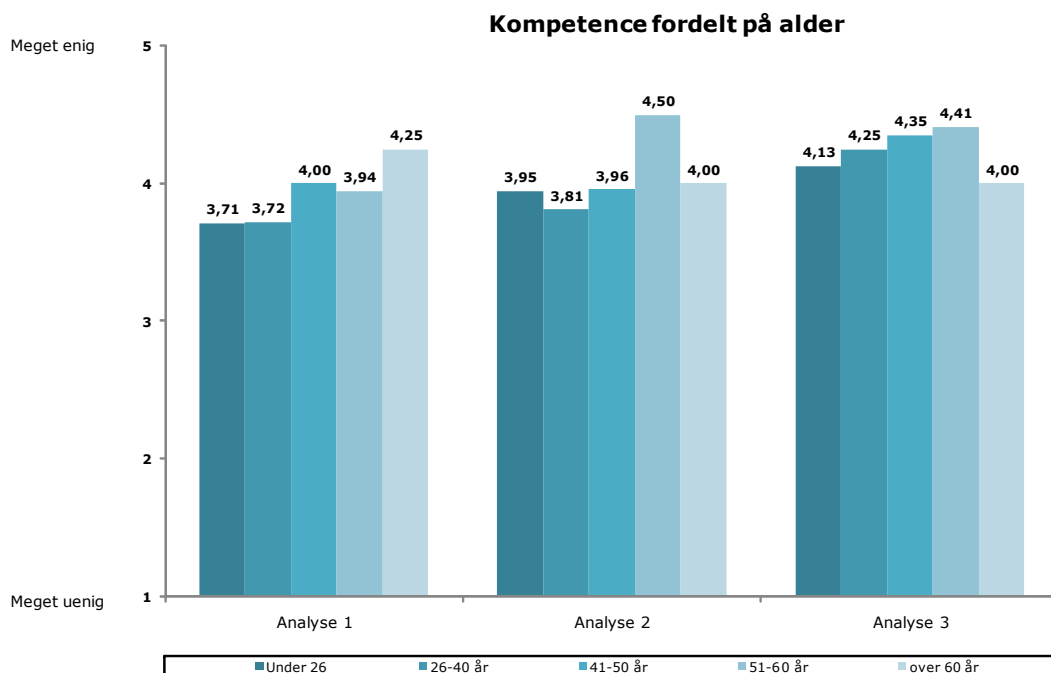
Udvikling i værdiscorer





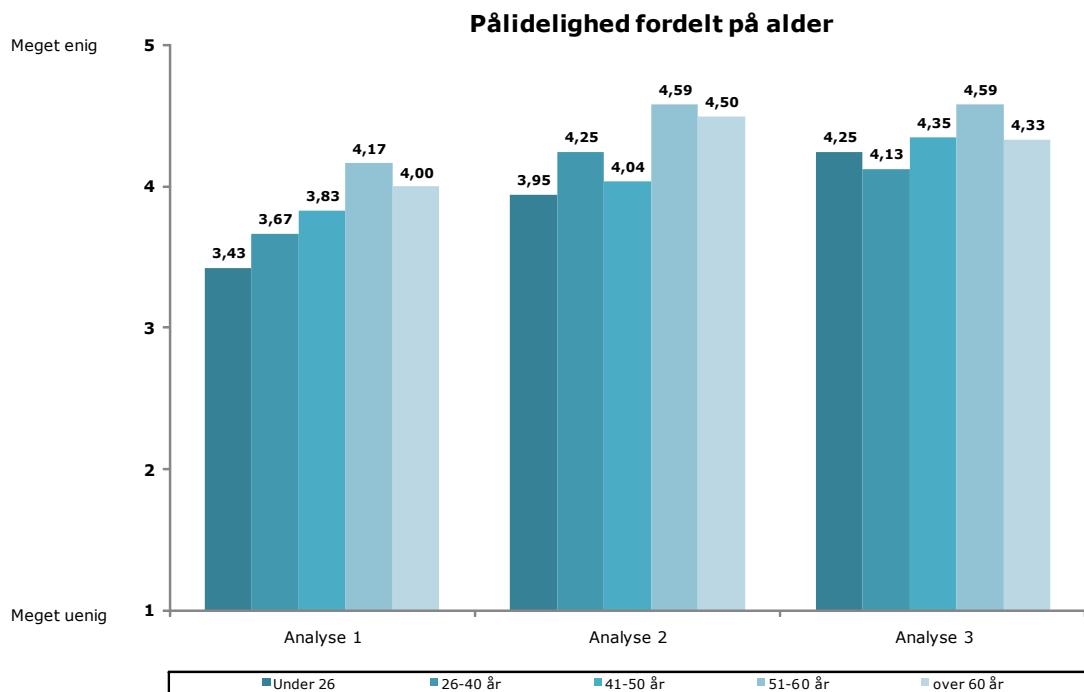
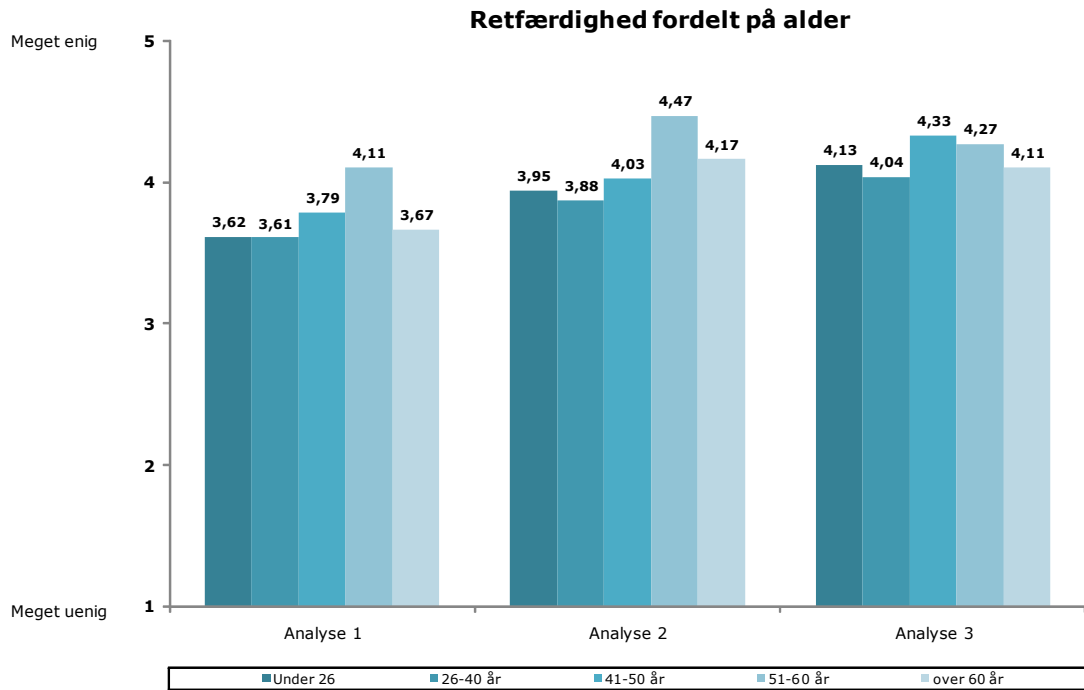
4. Resultater fordelt på alder

Alder	Kompetence			Åbenhed		
	Analyse 1	Analyse 2	Analyse 3	Analyse 1	Analyse 2	Analyse 3
Under 26	3,71	3,95	4,13	4,00	4,54	4,40
26-40 år	3,72	3,81	4,25	4,27	4,43	4,60
41-50 år	4,00	3,96	4,35	4,32	4,40	4,65
51-60 år	3,94	4,50	4,41	4,58	4,71	4,68
over 60 år	4,25	4,00	4,00	4,20	4,25	4,20





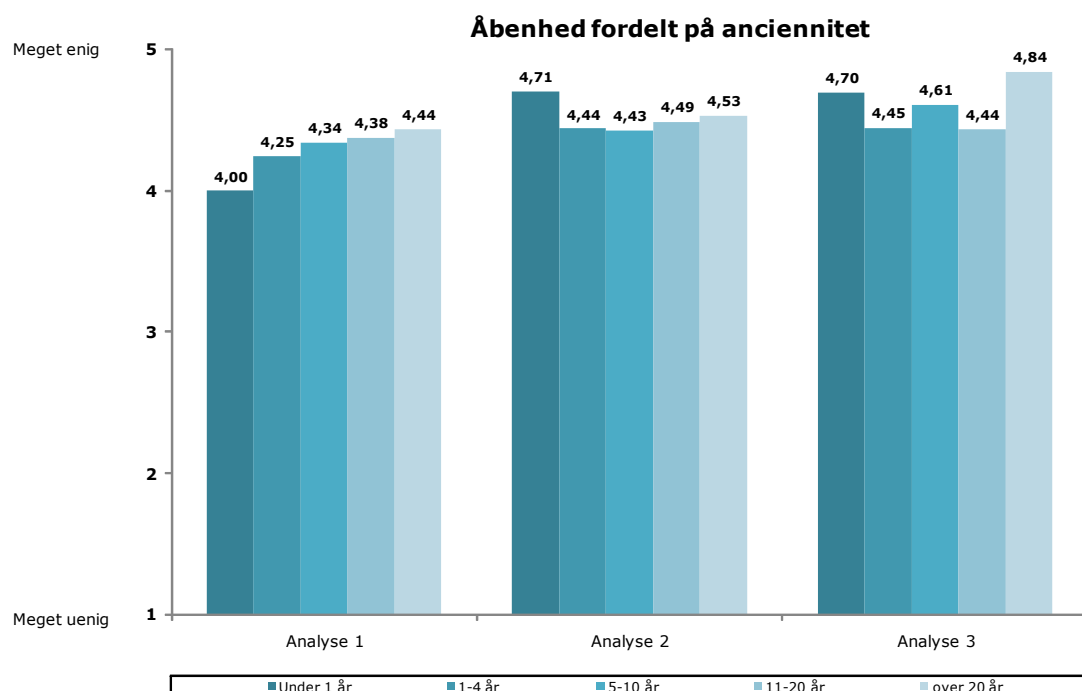
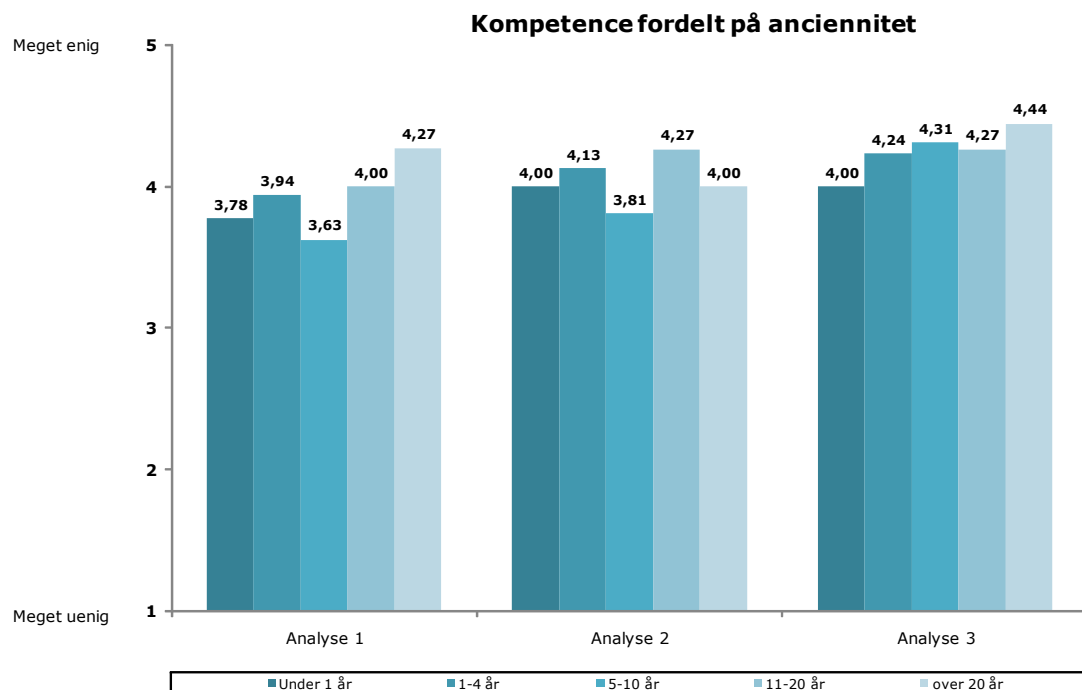
Alder	Retfærdighed			Pålidelighed		
	Analyse 1	Analyse 2	Analyse 3	Analyse 1	Analyse 2	Analyse 3
Under 26	3,62	3,95	4,13	3,43	3,95	4,25
26-40 år	3,61	3,88	4,04	3,67	4,25	4,13
41-50 år	3,79	4,03	4,33	3,83	4,04	4,35
51-60 år	4,11	4,47	4,27	4,17	4,59	4,59
over 60 år	3,67	4,17	4,11	4,00	4,50	4,33





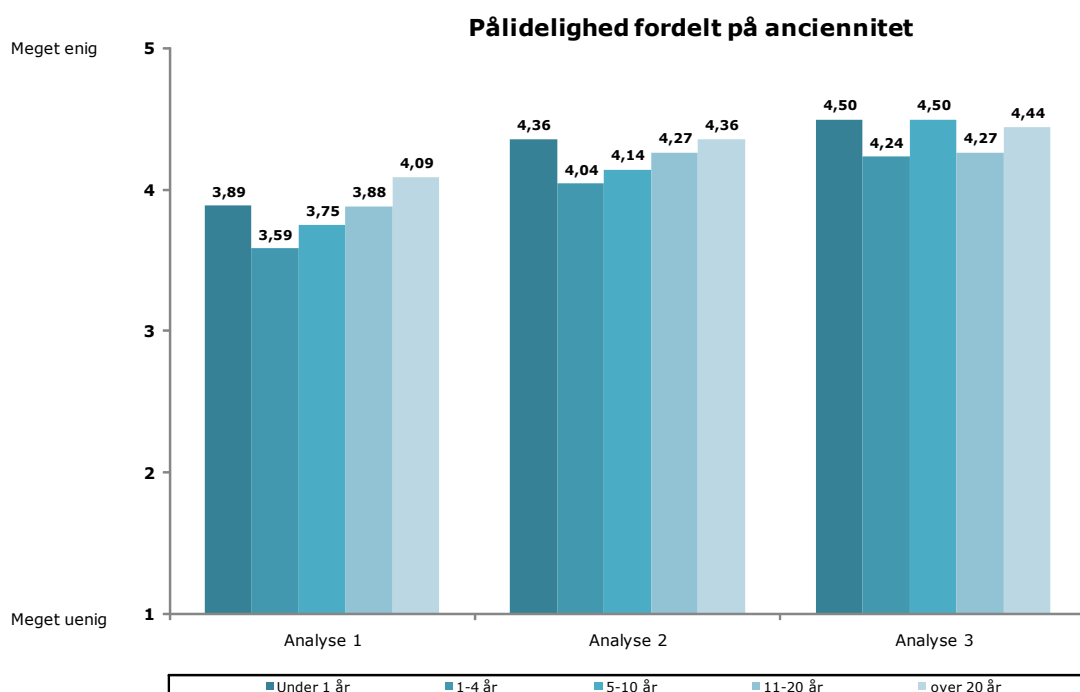
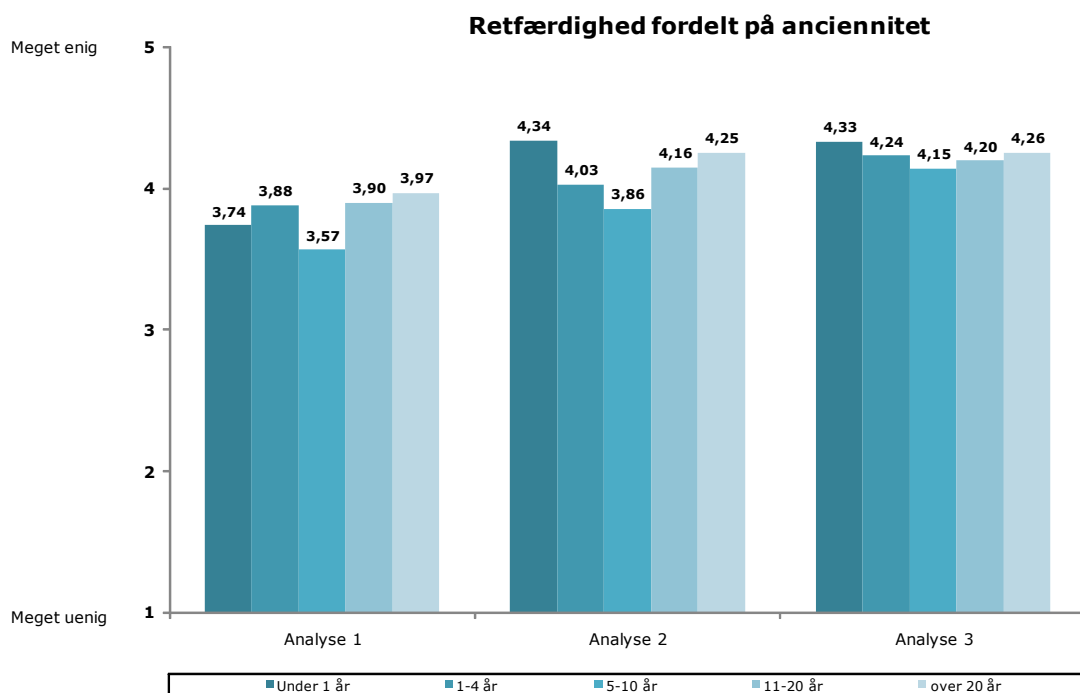
5. Resultater fordelt på anciennitet

Anciennitet	Kompetence			Åbenhed		
	Analyse 1	Analyse 2	Analyse 3	Analyse 1	Analyse 2	Analyse 3
Under 1 år	3,78	4,00	4,00	4,00	4,71	4,70
1-4 år	3,94	4,13	4,24	4,25	4,44	4,45
5-10 år	3,63	3,81	4,31	4,34	4,43	4,61
11-20 år	4,00	4,27	4,27	4,38	4,49	4,44
over 20 år	4,27	4,00	4,44	4,44	4,53	4,84





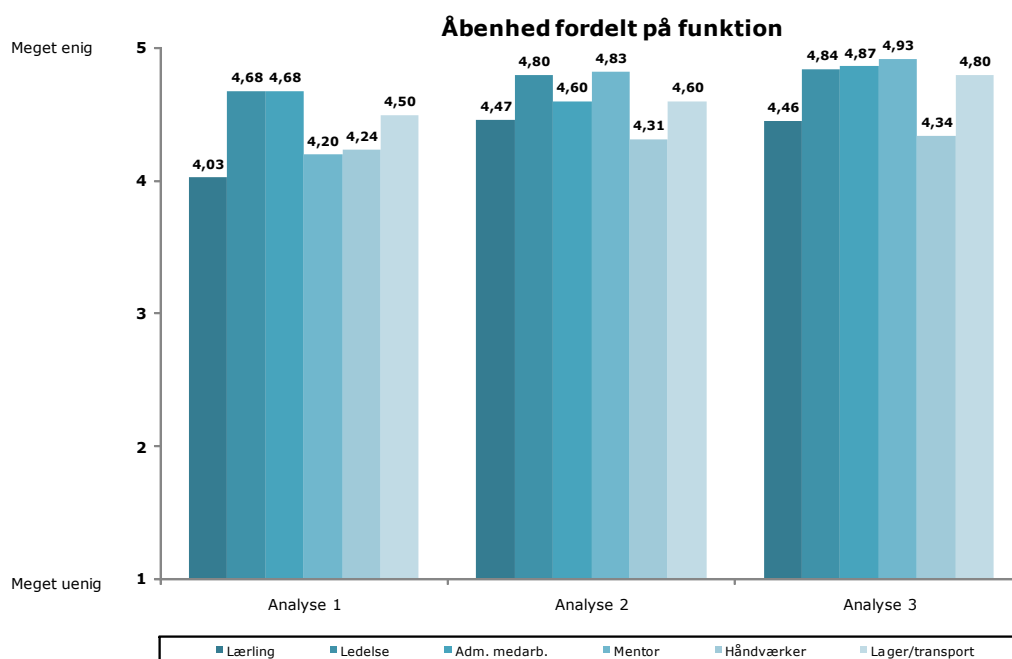
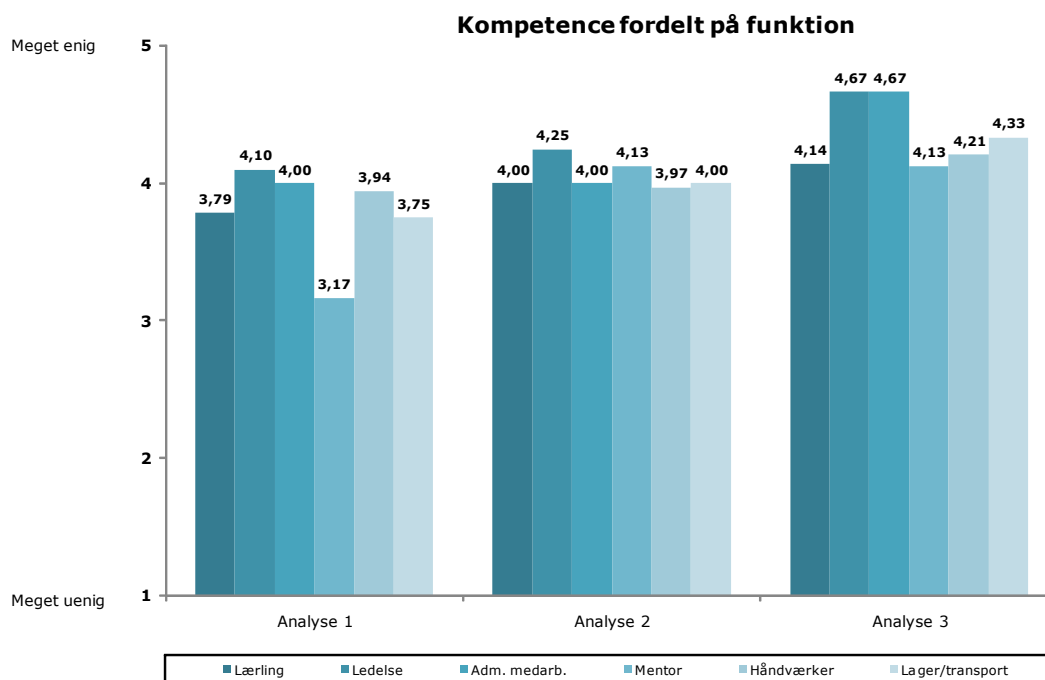
Anciennitet	Retfærdighed			Pålidelighed		
	Analyse 1	Analyse 2	Analyse 3	Analyse 1	Analyse 2	Analyse 3
Under 1 år	3,74	4,34	4,33	3,89	4,36	4,50
1-4 år	3,88	4,03	4,24	3,59	4,04	4,24
5-10 år	3,57	3,86	4,15	3,75	4,14	4,50
11-20 år	3,90	4,16	4,20	3,88	4,27	4,27
over 20 år	3,97	4,25	4,26	4,09	4,36	4,44





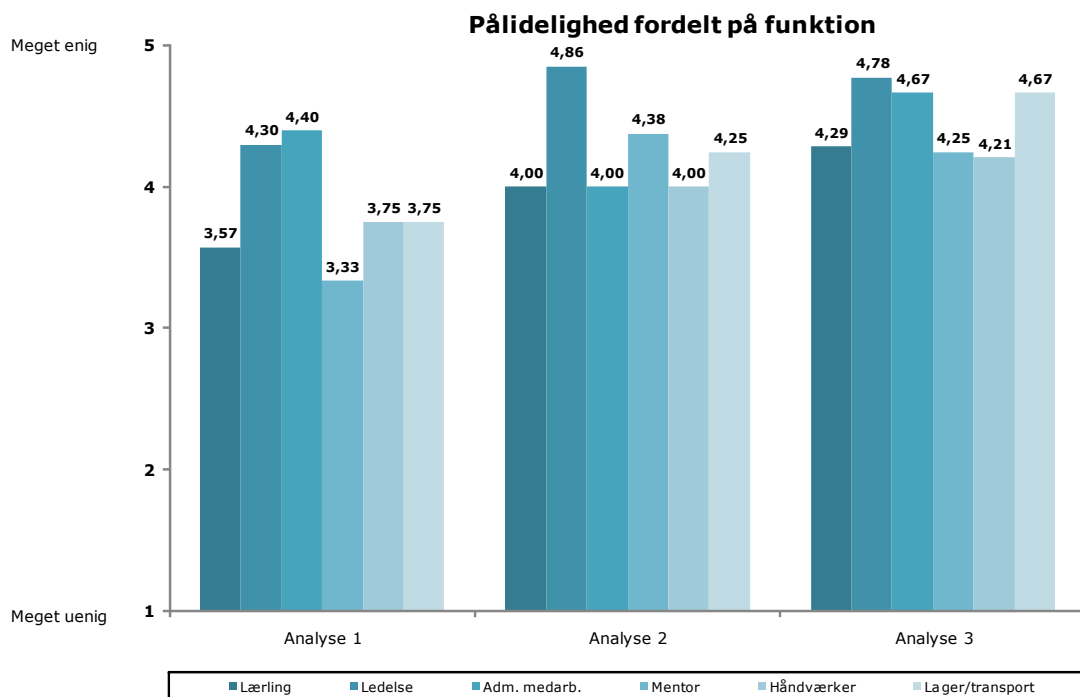
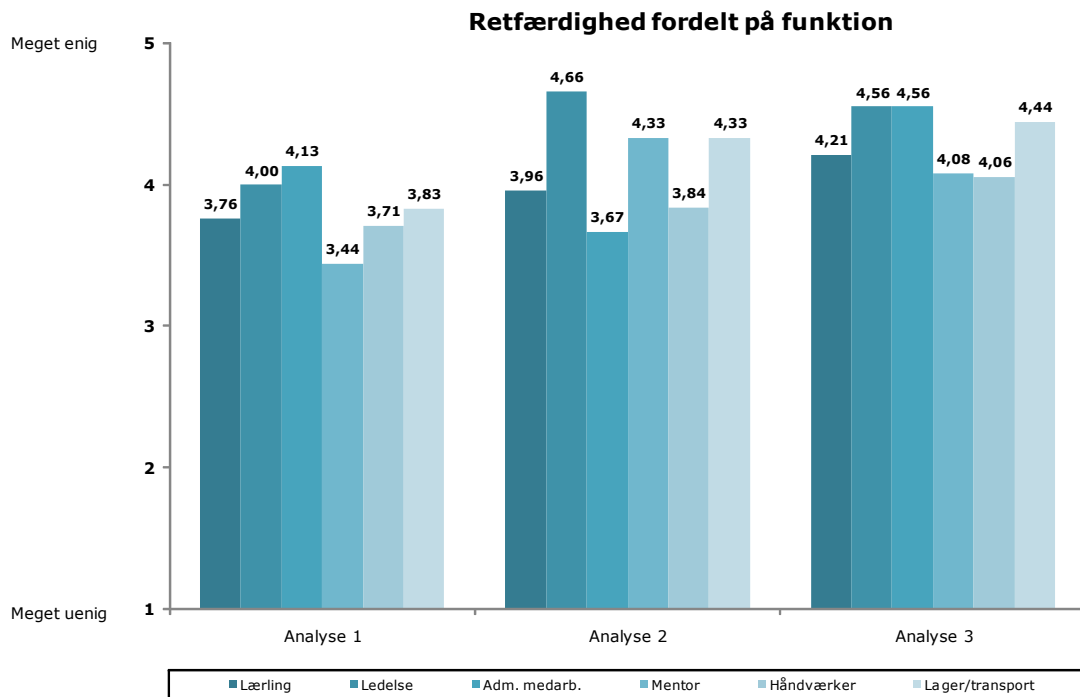
6. Resultater fordelt på jobprofil

Jobprofil	Kompetence			Åbenhed		
	Analyse 1	Analyse 2	Analyse 3	Analyse 1	Analyse 2	Analyse 3
Lærling	3,79	4,00	4,14	4,03	4,47	4,46
Ledelse	4,10	4,25	4,67	4,68	4,80	4,84
Adm. medarb.	4,00	4,00	4,67	4,68	4,60	4,87
Mentor	3,17	4,13	4,13	4,20	4,83	4,93
Håndværker	3,94	3,97	4,21	4,24	4,31	4,34
Lager/transport	3,75	4,00	4,33	4,50	4,60	4,80





Jobprofil	Retfærdighed			Pålidelighed		
	Analyse 1	Analyse 2	Analyse 3	Analyse 1	Analyse 2	Analyse 3
Lærling	3,76	3,96	4,21	3,57	4,00	4,29
Ledelse	4,00	4,66	4,56	4,30	4,86	4,78
Adm. medarb.	4,13	3,67	4,56	4,40	4,00	4,67
Mentor	3,44	4,33	4,08	3,33	4,38	4,25
Håndværker	3,71	3,84	4,06	3,75	4,00	4,21
Lager/transport	3,83	4,33	4,44	3,75	4,25	4,67





7. Resultater fordelt på ledere

Værdier fordelt på leder	Analyse 1	Analyse 2	Analyse 3
Leder 1	4,44	4,64	4,76
Leder 2	4,27	4,43	4,27
Leder 3	3,72	4,09	4,18
Leder 4	3,85	3,97	4,43
Leder 5	3,57	4,09	4,56
Leder 6	3,74	4,13	4,10
Leder 7	4,11	4,24	4,34
Leder 8	4,10	4,66	4,72
Leder 9	3,39	3,90	4,14

